



# الزواج و الطلاق

في دولة قطر لعام ٢٠١٦ (عرض وتحليل)



وزارة التخطيط والتنمية والإحصاء

Ministry of Development Planning and Statistics

## الزواج والطلاق في دولة قطر ٢٠١٦

(عرض وتحليل)

سبتمبر ٢٠١٧





حضرة صاحب السمو  
**الشيخ تميم بن حمد آل ثاني**  
أمير البلاد المفدى

© جميع الحقوق محفوظة لوزارة التخطيط التنموي والإحصاء - سبتمبر ٢٠١٧  
في حالة الاقتباس، يرجى الإشارة إلى هذه المطبوعة كالتالي:  
وزارة التخطيط التنموي والإحصاء، ٢٠١٧، تقرير الزواج والطلاق في دولة قطر ٢٠١٦.  
الدوحة - قطر  
توجه المراسلات إلى:  
وزارة التخطيط التنموي والإحصاء  
ص.ب: ١٨٥٥، الدوحة- قطر  
هاتف: ٤٤٩٥٨٨٨٨ - ٩٧٤ +  
فاكس: ٤٤٨٣٩٩٩٩ - ٩٧٤ +  
لطلب بيانات إحصائية يرجى مراسلة [MDR@mdps.gov.qa](mailto:MDR@mdps.gov.qa)

تابعونا على :

[www.mdps.gov.qa](http://www.mdps.gov.qa)



[www.qalm.gov.qa](http://www.qalm.gov.qa)



MDPSQatar



@MDPSQatar



mdps\_qr



MDPSQatar



### تمهيد



تُعد إحصاءات الزواج والطلاق إحدى الركائز الرئيسية للإحصاءات الحيوية والتي تستخدم كعنصر مهم عند اتخاذ القرارات لتحقيق أهداف استراتيجية التنمية الوطنية الأولى لدولة قطر (٢٠١١-٢٠١٦) والثانية (٢٠١٧-٢٠٢٢)، ومن بين هذه الأهداف بناء مجتمع آمن ومستقر في ظل حكومة ومؤسسات أسرية فعالة، ووضع السياسات والبرامج الهادفة إلى تعزيز التماسك الأسري. كما تستخرج من هذه البيانات مؤشرات تكشف كافة الجوانب المحيطة بحالات الزواج والطلاق والتي أخذت تحظى باهتمام كبير في مجال الدراسات السكانية والاجتماعية.

ويمكن التعرف من خلال تحليل إحصاءات الزواج والطلاق على السلوك الديموغرافي للمجتمع بصفة عامة. وتستخدم المؤشرات التي توفرها إحصاءات الزواج والطلاق كمعالم لبلوغ الأهداف القصيرة والطويلة الأمد، ولتحسين الأوضاع الاجتماعية والاقتصادية لأفراد المجتمع القطري كافة. ويوضح هذا التقرير تطور حالات الزواج والطلاق بمكوناتها المختلفة كمعدلات الزواج والطلاق ومتوسط العمر عند أول زواج وكذلك خصائص الزواج والطلاق خلال عام ٢٠١٦، وذلك للتعرف على العوامل التي تؤخر الزواج أو تشجع عليه والعوامل المؤثرة في معدلات الطلاق وانعكاساتها على التماسك الأسري.

وتأمل وزارة التخطيط التنموي والإحصاء أن تستفيد الجهات الحكومية والمؤسسات الخاصة ذات النفع العام ومنظمات المجتمع المدني مما جاء في هذا التقرير من مؤشرات حول الزواج والطلاق لعام ٢٠١٦ لوضع الخطط والسياسات الاجتماعية الهادفة إلى تشجيع الشباب على الزواج والحد من تفشي حالات الطلاق وإيجاد الحلول الناجحة لها، خصوصاً لدى الفئات العمرية الشابة.

سعادة الدكتور/ صالح بن محمد النائب

وزير التخطيط التنموي والإحصاء

## مقدمة

تعتبر إحصاءات الزواج والطلاق إحدى أهم الإحصاءات الحيوية والتي من خلالها تتم دراسة خصائص الزواج والطلاق اللتين تحددان خصائص الأسرة في دولة قطر ومسارات المجتمع حول القضايا المرتبطة بنمو السكان.

ويهدف التعرف على تطور حالات الزواج والطلاق بدولة قطر لعام ٢٠١٦ يأتي هذا التقرير الذي يتناول القسم الأول منه موضوع الزواج، حيث يتضمن بيانات ومؤشرات مثل متوسط العمر عند أول زواج، ومعدل الزواج العام، وبيانات خصائص الزواج في المجتمع القطري من خلال مؤشرات الزواج الأول وفئات أعمار الزوجين ومستواهما التعليمي.

أما القسم الثاني من التقرير فيركز على موضوع الطلاق في المجتمع القطري، حيث يشتمل على تحليل البيانات الخاصة بالطلاق كمعدل الطلاق العام لكل ألف من السكان، وإشهادات الطلاق بحسب نوع الطلاق (رجعي، بينونة صغرى، خلع، بينونة كبرى) ووفق فئة عمر الزوج والزوجة، وكذلك بحسب مدة الحياة الزوجية وصلبة القرابة، فضلا عن إشهادات الطلاق بحسب فئة العمر.

وجدير بالذكر أن البيانات الواردة في هذا التقرير هي حصيلة تعاون بين وزارة التخطيط التنموي والإحصاء والمجلس الأعلى للقضاء.

وتتضمن بيانات هذا التقرير حالات الزواج والطلاق التي تمت وسجلت بدولة قطر، وكذلك يشمل حالات الزواج والطلاق للقطريين التي تمت خارج الدولة.

## الفهرس

### رقم الصفحة

### الموضوع

٥

تمهيد

٦

المقدمة

## أولاً الزواج

٨

معدل الزواج العام لكل ألف من السكان القطريين (١٥ سنة فأكثر)

٩

عقود الزواج حسب جنسية الزوج والزوجة ومكان الإقامة

١١

متوسط العمر عند أول زواج حسب الجنسية

١٢

فئات أعمار الزوجين

١٤

عقود الزواج حسب عدد الزوجات بالعصمة

١٥

عقود الزواج حسب الحالة الزوجية للزوجة

١٦

عقود الزواج حسب الحالة التعليمية للزوج والزوجة

١٧

عقود الزواج للقطريين حسب صلة القرابة

## ثانياً: الطلاق

١٨

معدل الطلاق العام لكل ألف من السكان القطريين (١٥ سنة فأكثر)

١٩

إشهادات الطلاق حسب جنسية الزوج والزوجة ومكان إقامة الزوج

٢١

إشهادات الطلاق حسب نوع الطلاق وجنسية الزوج والزوجة

٢٢

إشهادات الطلاق حسب نوع الطلاق وفئة عمر الزوج

٢٣

إشهادات الطلاق حسب نوع الطلاق وفئة عمر الزوجة

٢٤

إشهادات الطلاق حسب مدة الحياة الزوجية وجنسية الزوج

٢٦

إشهادات الطلاق حسب الحالة التعليمية للزوج والزوجة

٢٧

إشهادات الطلاق للقطريين حسب صلة القرابة

٢٨

إشهادات الطلاق حسب عدد الزوجات الباقيات بالعصمة

٢٩

إشهادات الطلاق حسب جنسية الزوج والزوجة وعدد أبناء الزوجة

٣١

## ثالثاً: الجداول



## أولاً: الزواج

يُعد الزواج الركيزة الشرعية لتكوين الأسرة وإنجاب الأطفال، علاوة على أنه يعتبر الوسيلة لزيادة النمو الطبيعي للسكان، وسوف يتناول هذا الجزء من التقرير تحليل بعض المؤشرات المتعلقة بعقود الزواج.

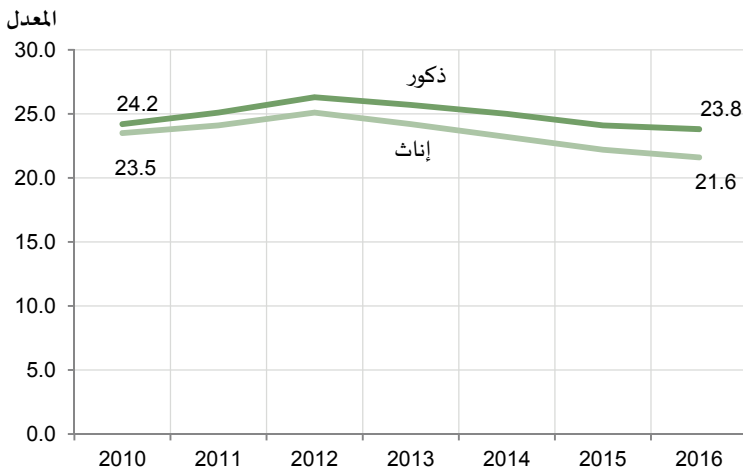
### معدل الزواج العام لكل ألف من السكان القطريين (١٥ سنة فأكثر)

شهد معدل الزواج العام لكل من الذكور والإناث، انخفاضاً ملحوظاً خلال فترة المقارنة (٢٠١٠-٢٠١٦) وذلك بشكل مضطرب خلال السنوات الخمس الأخيرة

معدل الزواج العام هو عدد حالات الزواج لكل ألف من السكان في العمر ١٥ سنة فأكثر في سنة معينة. يشير الشكل (١) إلى أن معدل الزواج العام لكل ألف من السكان القطريين في الفئة العمرية ١٥ سنة فأكثر، شهد انخفاضاً خلال الفترة ٢٠١٠ - ٢٠١٦، حيث انخفض من ٢٤,٢ للذكور عام ٢٠١٠ إلى ٢٣,٨ لكل

ألف من السكان في الفئة العمرية ١٥ سنة فأكثر عام ٢٠١٦. وكذلك بالنسبة للإناث فقد بلغ ٢١,٦ عام ٢٠١٦ بعد أن كان ٢٣,٥ عام ٢٠١٠. ويمكن تفسير هذا الانخفاض بارتفاع مستوى تعليم المرأة ودخولها بقوة لسوق العمل، علاوة على ارتفاع تكاليف الزواج.

شكل رقم (١) معدل الزواج العام لكل ألف من السكان، قطريون (١٥ سنة فأكثر) ٢٠١٠ - ٢٠١٦



## الزواج والطلاق في دولة قطر ٢٠١٦

### عقود الزواج حسب جنسية الزوج والزوجة ومكان إقامة الزوج والزوجة

أكثر حالات الزواج (للقطريين ولغير القطريين) وقعت ببلدية الريان عام ٢٠١٦

يشير الشكل (٢) إلى أن أكثر حالات الزواج حصلت في بلدية الريان، حيث مثلت ما نسبته ٤٢,٢% من إجمالي عقود الزواج المسجلة بدولة قطر، تليها بلدية الدوحة بنسبة ٢٩,٦%، ثم بلدية أم صلال بنسبة

٧,٤%، فبلدية الوكرة بنسبة ٧,١%، فبلدية الشيعانية بنسبة ٥,٤%، ثم بقية

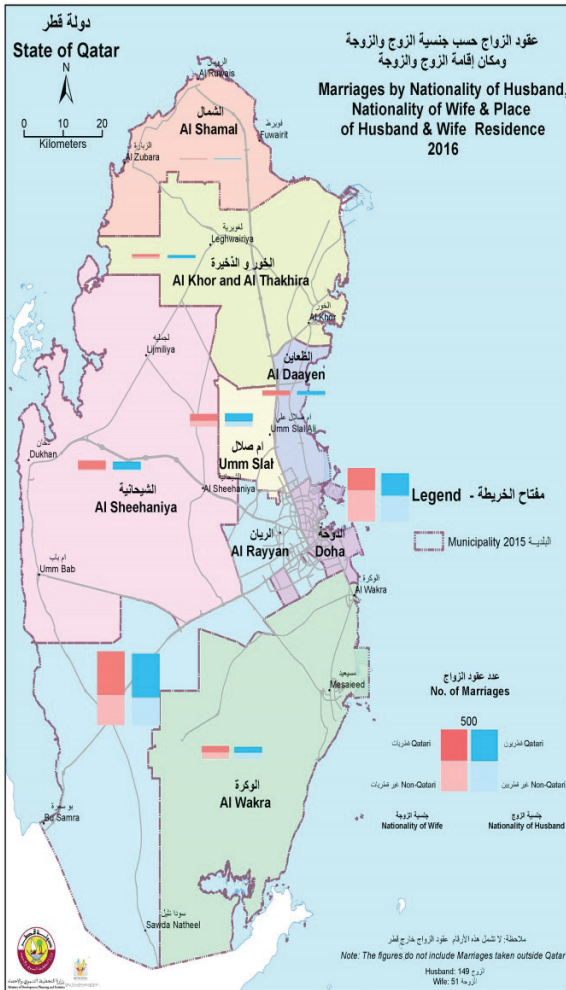
عقود الزواج حسب جنسية الزوج والزوجة ومكان إقامة الزوج والزوجة ٢٠١٦

شكل رقم (٢)

البلديات (الخور، الشمال، الظعainen) بنسبة ٥,٧% ونسبة ٢,٦% من الحالات وقعت خارج قطر.

وعند النظر إلى عقود الزواج بحسب جنسية ومحل إقامة الزوج، نجد أن أكثر حالات زواج القطريين تمت في بلدية الريان بنسبة ٤٧%، تليها بلدية الدوحة بنسبة ٢٤%، ثم بلديتي أم صلال والشيعانية بنسبة ٨,٢% لكل واحدة على حدة، فبلدية الوكرة بنسبة ٥,٧%، فبلديتي الظعainen (٣,٧%) والخور (٢,٧%)، وأخيراً بلدية الشمال بنسبة أقل من الواحد الصحيح (٠,٥%).

كذلك بالنسبة لزواج غير القطريين، حيث تركز أغلبه أيضاً في بلدية الريان بنسبة ٣٦,٦%، تليها بلدية الدوحة بنسبة ٣٤,٢%، ثم بلدية الوكرة بنسبة ٨,٣%، فبلدية أم صلال بنسبة ٧,٣%، و الظعainen بنسبة ١,٨% والشيعانية بنسبة ١,٦%، وأخيراً بقية البلديات (الخور، الشمال) بنسبة ١,٧%، وباقي النسبة ٨,٥% خارج قطر.



## الزواج والطلاق في دولة قطر ٢٠١٦

كما يبين الشكل (٢) أيضا أن أعلى نسبة زواج للقطريات حصلت في بلدية الريان بنسبة ٤٦,٤% من إجمالي عقود الزواج التي حصلت للقطريات في الدولة، تليها بلدية الدوحة بنسبة ٢٣,٧%. ثم بلدية الشيحانية بنسبة ٩%, فبلدية أم صلال بنسبة ٦,٩%, فبلدية الوكرة بنسبة ٦,٦%, ثم بلدية الظعنين بنسبة ٤,٧%, وأخيرا بقية البلديات ( الخور والشمال) بنسبة ٢,٧%.

ومن جهة ثانية، تركزت عقود زواج غير القطريات بالدرجة الرئيسية في بلدية الدوحة، حيث مثلت ما نسبته ٣٨,٤% من إجمالي عقود زواج غير القطريات، تليها بلدية الريان بنسبة ٣٧%. ثم بلدية الوكرة بنسبة ٨,٣%, فبلدية أم صلال بنسبة ٧,٣%, فبلدية الخور بنسبة ٢,٧% الشيحانية بنسبة ١,٩%, ثم بقية البلديات (الشمال، الظعنين) بنسبة ١,٦% ونسبة ٢,٨% من الحالات وقعت خارج قطر.

## الزواج والطلاق في دولة قطر ٢٠١٦

### متوسط العمر عند أول زواج حسب الجنسية

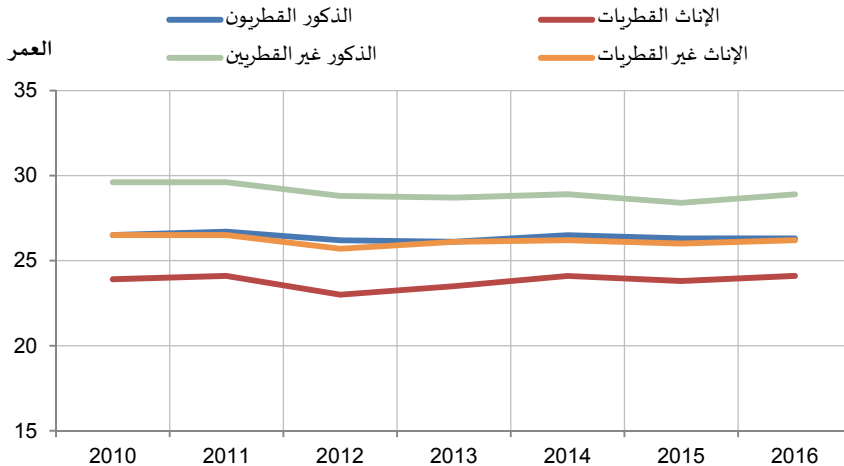
شبه انخفاض متوسط العمر عند الزواج الأول لدى القطريين الذكور إلى ٢٦,٣ سنة، يقابله ارتفاع للإناث إلى ٢٤,١ سنة، مقابل انخفاض لدى غير القطريين وصل إلى ٢٨,٩ و ٢٦,٢ سنة للذكور والإناث على التوالي.

يُعد متوسط سن الزواج الأول أحد المؤشرات الهامة التي توضح خصائص الزواج في المجتمع القطري، وتشير بيانات هذا المؤشر إلى ارتفاع متوسط العمر عند أول زواج لغير القطريين مقارنة بنظيره لدى القطريين بصفة عامة ويفارق سنتين وسبعة أشهر تقريبا للذكور و سنتين وشهر واحد تقريبا للإناث.

بالنسبة للقطريين يشير الشكل (٣) إلى أن متوسط العمر عند الزواج الأول شهد شبه انخفاض لدى الذكور يقابله نفس الارتفاع لدى الإناث خلال الفترة (٢٠١٠ - ٢٠١٦)، حيث كان بحدود ٢٦,٥ سنة، و ٢٣,٩ سنة عام ٢٠١٠ وأصبح ٢٦,٣ و ٢٤,١ سنة للذكور والإناث على التوالي عام ٢٠١٦.

أما بالنسبة لمتوسط العمر عند الزواج الأول لغير القطريين فقد شهد انخفاضا بسيطا لدى كل من الإناث والذكور خلال الفترة (٢٠١٠ - ٢٠١٦)، حيث انخفض من ٢٩,٦ سنة عام ٢٠١٠ إلى ٢٨,٩ سنة عام ٢٠١٦.

شكل رقم (٣)  
متوسط العمر عند أول زواج حسب الجنسية والنوع في الفترة ٢٠١٠ - ٢٠١٦



فئات أعمار الزوجين

يوجد أعلى تسجيل لحالات الزواج في الفئة العمرية (٢٠ - ٢٩) للقطريين بنسبة ٦٦,١% ولغير القطريين في الفئة (٢٥-٣٤) بنسبة ٦٢,٦% .

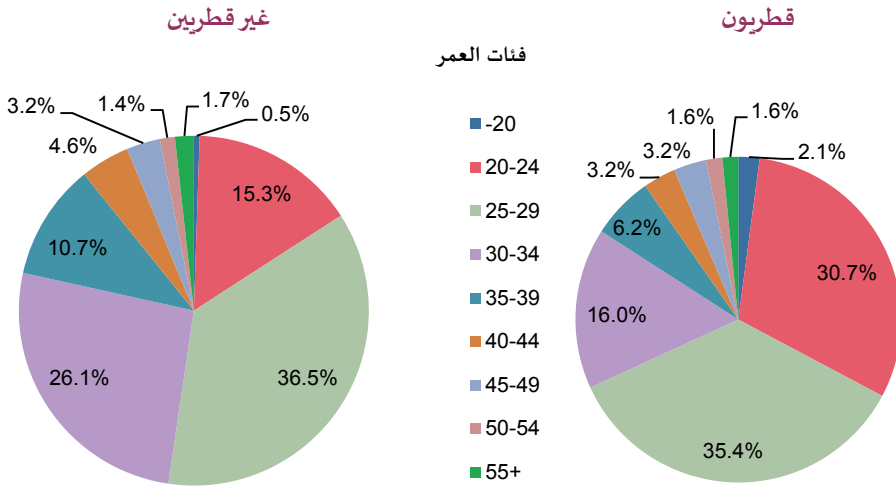
يتبين من الشكل (٤- أ) ارتفاع أعمار الأزواج غير القطريين مقارنة بالأزواج القطريين في الفئة العمرية (٢٠-٢٩ سنة)، حيث تبلغ نسبة الأزواج ٦٦,١% من مجموع الأزواج القطريين، مقابل نسبة ٥١,٨% من مجموع الأزواج غير القطريين في الفئة العمرية نفسها.

وبالمقابل ارتفعت نسبة الزواج في الفئة العمرية (٣٠-٣٩ سنة) لغير القطريين، حيث بلغت ٣٦,٨% من مجموع الأزواج غير القطريين، في حين تصل لدى الفئة العمرية نفسها من القطريين إلى ٢٢,٢% فقط من مجموع الأزواج القطريين.

شكل رقم ٤- أ) عقود الزواج حسب فئة عمر الزوج وجنسيته (قطريون و غير قطريين)

٢٠١٦

شكل رقم (٤- أ)



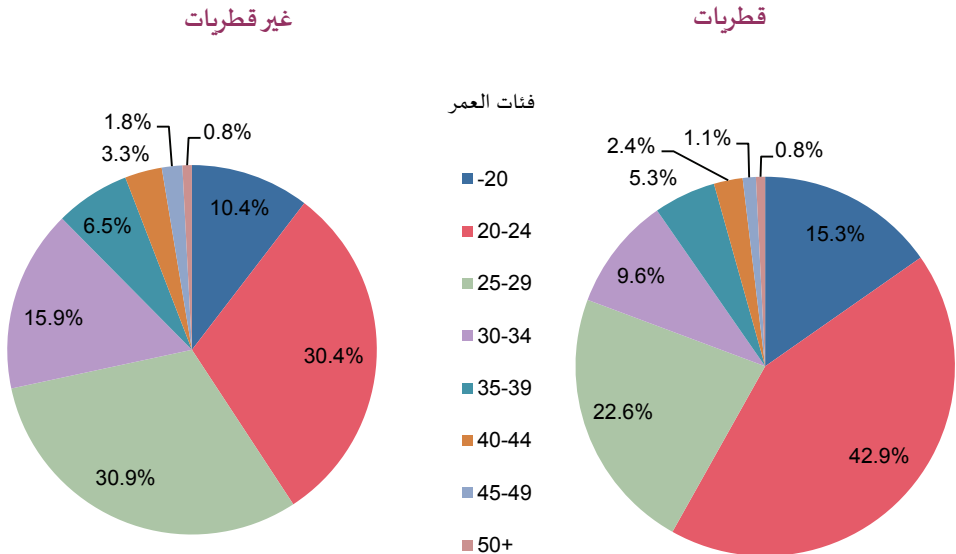
## الزواج والطلاق في دولة قطر ٢٠١٦

معظم الزوجات اللقطريات ولغير  
القطريات تتم في الفئة العمرية  
(٢٠-٢٩) بنسبة ٦٥,٥% و ٦١,٣%  
على التوالي

وبالمثل يلاحظ من شكل (٤-ب) ارتفاع أعمار الزوجات غير القطريات مقارنة بالقطريات، حيث تزداد نسبة الزوجات القطريات في الفئة العمرية (٢٠-٢٩ سنة) عن نظيراتها غير القطريات في الفئة العمرية نفسها، وتبلغ النسبة ٦٥,٥% من مجموع الزوجات القطريات، بينما تبلغ النسبة بين غير القطريات ٦١,٣%.

وبالمقابل، نرى ارتفاعاً في نسبة الفئة العمرية (٣٠-٣٩ سنة) لغير القطريات، حيث بلغت ٢٢,٤% من الزوجات غير القطريات مقابل ١٤,٩% من مجموع الزوجات بالنسبة إلى الزوجات القطريات. ويلاحظ تفاوت بسيط في النسب في الفئة العمرية (٤٠-٤٩ سنة) بين القطريات وغير القطريات، حيث كانت النسب ٤,٤% و ٦% على التوالي.

شكل رقم (٤-ب)  
عقود الزواج حسب فئة عمر الزوجة وجنسيتهما (قطريات و غير قطريات)  
٢٠١٦



### عقود الزواج حسب عدد الزوجات بالعصمة

ارتفاع نسبة عقود الزواج مع عدم وجود زوجات أخريات في العصمة، حيث بلغت ٩٠,١% بالنسبة لمجموع الزوجات.

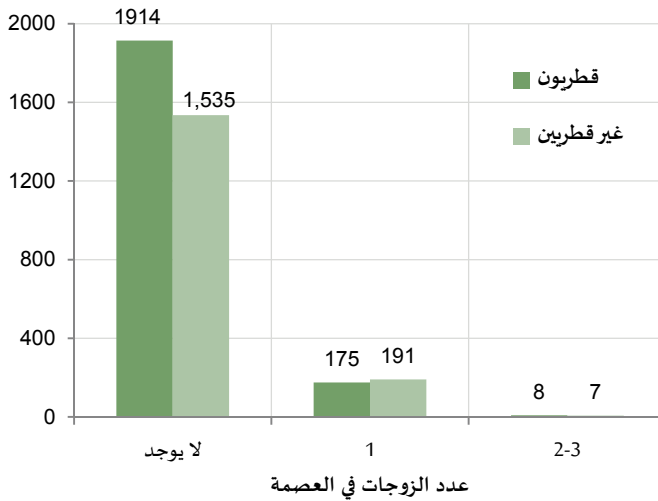
يتبين من الشكل (٥) ارتفاع نسبة عقود الزواج مع عدم وجود زوجات أخريات في العصمة، حيث بلغت ٩٠,١% بالنسبة لمجموع الزوجات مقابل قرابة ١٠% من الأزواج الذين لديهم زوجة أو أكثر سابقاً.

يوضح الشكل أيضاً أن نسبة الذين ليست لديهم زوجة أخرى غير التي يعقد عليها الزواج كانت متقاربة، حيث تراوحت بين ٩١,٣% للقطريين و ٨٨,٦% لغير القطريين.

وبلغت نسبة الذين لديهم زوجة أخرى ٨,٣% للقطريين و ١١% لغير القطريين. أما الذين لديهم زوجتان أو ثلاث زوجات، فلم تتجاوز نسبتهم ٠,٤% للقطريين ولغير القطريين على حد السواء.

عقود الزواج حسب عدد الزوجات بالعصمة والجنسية، ٢٠١٦

شكل رقم (٥)



## الزواج والطلاق في دولة قطر ٢٠١٦

### عقود الزواج حسب الحالة الزوجية للزوجة

ارتفاع نسبة الزوجات البكر عن  
الأرامل والمطلقات إذ تبلغ نسبتهن  
٨١,٤% من إجمالي الزوجات في  
عقود الزواج.

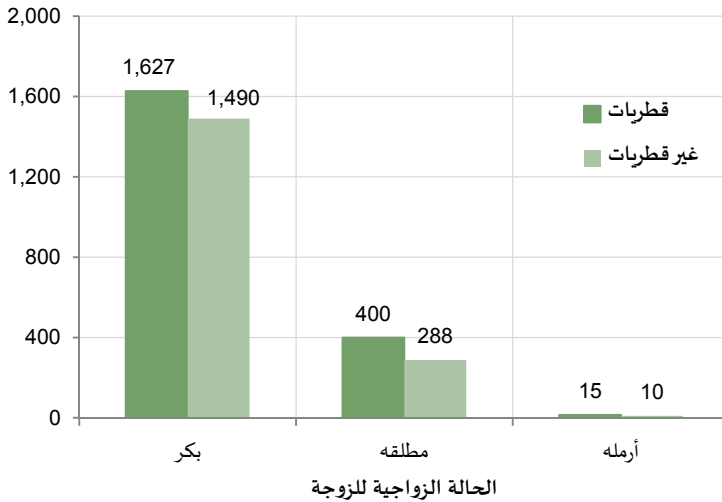
يشير الشكل (٦) بصورة عامة إلى ارتفاع نسبة الزوجات الأباكر في عقود الزواج، حيث بلغت ٨١,٤% من إجمالي الزوجات مقابل ١٨,٦% من عقود الزواج كانت فيها الزوجة مطلقة أو أرملة.

وبالنسبة لعقود الزواج للقطريات الأباكر فقد بلغت نسبتهن ٧٩,٧% بينما شكلت المطلقة ١٩,٦% والأرملة ٠,٧%. أما غير

القطريات، فبلغت نسبة الأباكر في عقود زواجهن ٨٣,٣% والمطلقة ١٦,١% والأرملة ٠,٦%، ويلاحظ أيضاً ارتفاع نسبة زواج المطلقات القطريات بفارق ٣,٥ نقطة مئوية عن غير القطريات.

عقود الزواج حسب الحالة الزوجية للزوجة والجنسية ، ٢٠١٦

شكل رقم  
(٦)





### عقود الزواج حسب الحالة التعليمية للزوج والزوجة

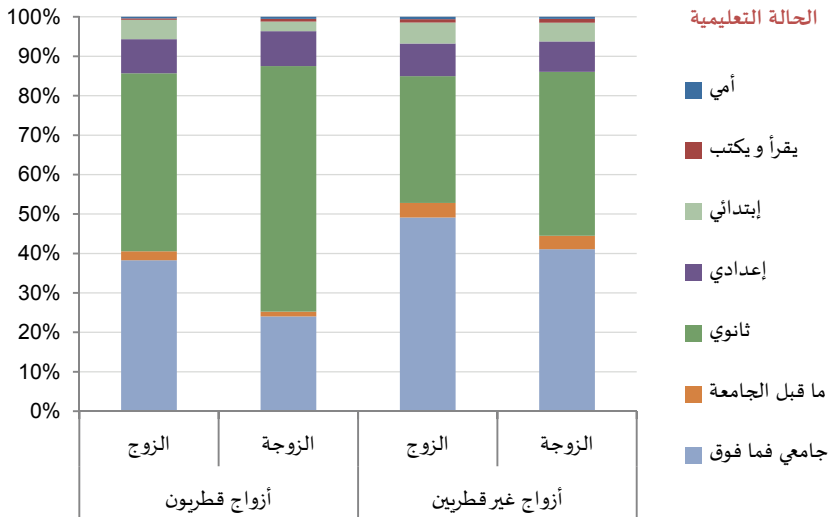
الحالة التعليمية تلعب دوراً هاماً في تأخر سن الزواج بالنسبة لغير القطريين مقارنةً بالقطريين

يوضح الشكل (٧) نسب الحالة التعليمية بحسب النوع والجنسية لعقود الزواج في عام ٢٠١٦. وتوضح عقود الزواج للأزواج القطريين ارتفاع نسبة حملة الشهادات الثانوية بالنسبة لإجمالي العقود للزوج والزوجة حسب الحالة التعليمية للقطريين بنسبة ٤٥,١% و ٦٢,٢%

على التوالي، وتلها الأزواج من حملة الشهادة الجامعية فما فوق بنسبة ٣٨,٢% للأزواج و ٢٤% للزوجات وذلك نسبةً لإجمالي عقود الزواج حسب الحالة التعليمية لكل منهم.

أما بالنسبة لعقود الزواج للأزواج غير القطريين، فكانت النسبة الأعلى للذكور الجامعيين فأعلى، حيث بلغت نسبتهم ٤٩,١%، تليها حملة الشهادات الثانوية بنسبة ٣٢,١% وذلك نسبة إلى إجمالي عقود الزواج حسب الحالة التعليمية للزوج. وتتقارب عقود الزوجات من حملة الشهادة الجامعية فما فوق وحملة الشهادة الثانوية عند الإناث، حيث بلغت ٤١% و ٤١,٥% على التوالي، نسبة إلى إجمالي الإناث غير القطريين في عقود الزواج حسب الحالة التعليمية. وتعود أسباب ارتفاع نسبة عقود زواج حملة الشهادات الجامعية عند غير القطريين إلى ارتفاع أعمارهم عند عقد الزواج الأول، كما ذكر سابقاً من جانب، ومن جانب آخر يلاحظ ارتفاع نسبة زواج القطريين في الفئات العمرية الأقل، أي خلال دراستهم الجامعية وقبل إتمامها.

شكل رقم (٧) عقود الزواج حسب الحالة التعليمية والجنسية للزوجة والزوج، ٢٠١٦



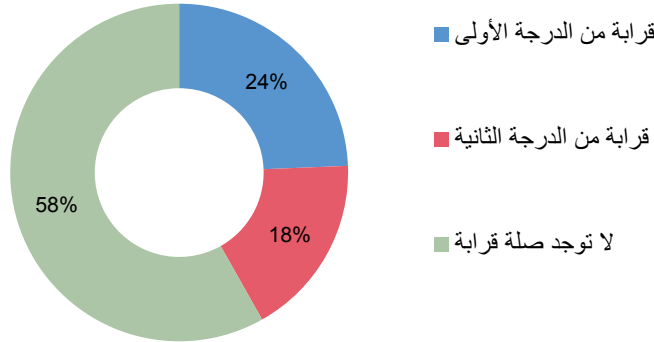
### عقود الزواج حسب صلة القرابة

يشير الشكل (٨) الذي يبين التوزيع النسبي لعقود الزواج للقطريين وفق صلة القرابة في عام ٢٠١٦ إلى أن نسبة زواج الأقارب لا زالت مرتفعة، حيث بلغت ٤٢% من إجمالي حالات الزواج. بالرغم من حملات التوعية بشأن الأخطار التي يمكن أن تترتب على زواج الأقارب. وبلغت نسبة زواج الأقارب من الدرجة الأولى نحو ٢٤% في حين كانت النسبة ١٨% بالنسبة للقرابة من الدرجة الثانية، وبلغت نسبة المتزوجين ممن لا توجد صلة قرابة بينهم الـ ٥٨% لعام ٢٠١٦.

رغم حملات التوعية بشأن زواج الأقارب بالنسبة للقطريين فما زالت النسبة مرتفعة، حيث بلغت ٤٢% من إجمالي حالات الزواج

عقود الزواج حسب صلة القرابة، ٢٠١٦

شكل رقم  
(٨)



## ثانياً: الطلاق

انخفاض معدل الطلاق بين  
القطريين والقطرييات بنسبة  
١١,٧% و ١٣,٩% على التوالي  
عام ٢٠١٦ مقارنة بعام ٢٠١٥

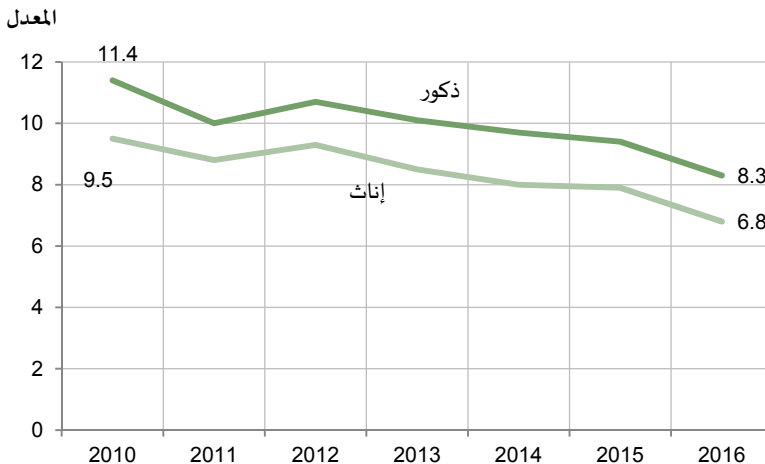
سيتم تناول حالات الطلاق من خلال مؤشرات تتعلق بمعدلات الطلاق والعوامل المؤدية للطلاق في المجتمع القطري، كمدة الحياة الزوجية وعمر الزوجين ومستواهما التعليمي وتعدد الزوجات، وقد شهد المجتمع القطري انخفاض حالات الطلاق عام ٢٠١٦، حيث بلغت ٧٣٠ حالة طلاق بين القطريين و ٦٤٥ بين القطرييات. وفيما يلي توضيحاً لأهم مؤشرات الطلاق.

### معدل الطلاق العام لكل ألف من السكان القطريين (١٥ سنة فأكثر)

معدل الطلاق العام هو عدد حالات الطلاق لكل ألف من السكان في العمر ١٥ سنة فأكثر في سنة معينة. يشير الشكل (٩) إلى انخفاض معدل الطلاق للمواطنين القطريين لكل ألف من السكان خلال الفترة (٢٠١٠-٢٠١٦)، حيث تراجع من ٩,٥ للنساء القطرييات في عام ٢٠١٠ إلى ٦,٨ في عام ٢٠١٦ وهو بمعدل انخفاض قدره ٥,٦% سنوياً.

وبالنسبة للرجال القطريين انخفض أيضاً معدل الطلاق خلال الفترة (٢٠١٠-٢٠١٦)، من ١١,٤% عام ٢٠١٠ إلى ٨,٣ في عام ٢٠١٦، حيث انخفض بمعدل سنوي قدره ٥,٣% خلال فترة المقارنة.

شكل رقم (٩)  
معدل الطلاق العام لكل ألف من السكان. قطريون (١٥ سنة فأكثر)  
٢٠١٠ - ٢٠١٦



## الزواج والطلاق في دولة قطر ٢٠١٦

### إشهادات الطلاق حسب جنسية الزوج والزوجة ومكان إقامة الزوج والزوجة

شهدت بلدية الريان أكثر حالات الطلاق للقطريين وشهدت بلدية الدوحة أكثر حالات الطلاق لغير القطريين

يتضح من الشكل (١٠) أن أكثر حالات الطلاق التي تم تسجيلها في دولة قطر كانت في بلدية الريان، حيث شكلت ما نسبته ٤٤,١% من إجمالي إشهادات الطلاق المسجلة بدولة قطر، تليها بلدية الدوحة

إشهادات الطلاق حسب جنسية الزوج والزوجة ومكان إقامة الزوج والزوجة ٢٠١٦

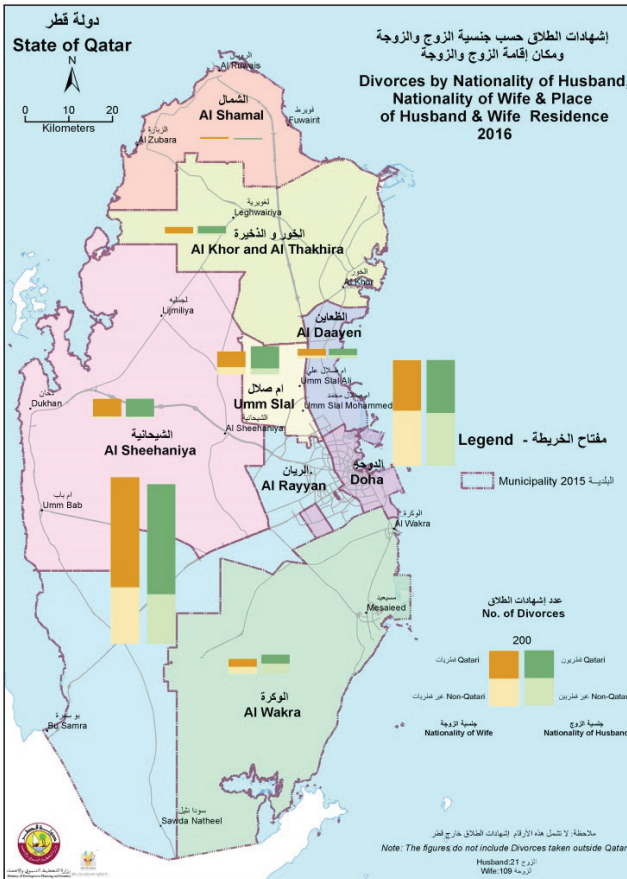
شكل رقم (١٠)

بنسبة ٢٨,٦%، ثم بلدية أم صلال ٦,٩%، فبلدية الشيعانية بنسبة ٥,٢%، فبلدية الوكرة بنسبة ٤,٥%، فبلدية الظعنين بنسبة

٢,٥%، ثم بقية البلديات (الخور، الشمال) بنسبة ٢,٦%، إضافة إلى ٥,٦% خارج قطر.

أما فيما يتعلق بإشهادات الطلاق بحسب جنسية ومكان إقامة الزوج، فقد لوحظ بأن أكثر حالات طلاق القطريين قد حصلت في بلدية الريان بنسبة ٤٨,٦%، تليها بلدية الدوحة بنسبة ٢٣,٤%، ثم بلدية أم صلال بنسبة ٩,٧%، فبلدية الشيعانية بنسبة ٧,٨%، فبلدية الوكرة بنسبة ٣,٩%، فبلدية الخور بنسبة ٣,١%، ثم بقية البلديات (الشمال، الظعنين) بنسبة ٣,٤%، و١% خارج دولة قطر.

أما بالنسبة لحالات طلاق غير القطريين حسب مكان الإقامة، فتركز



أغلبها في بلدية الدوحة بنسبة ٤٠,٦%، تليها بلدية الريان بنسبة ٣٨%، ثم بلدية الوكرة بنسبة ٧,٨%، فبلدية أم صلال بنسبة ٤,٥%، ثم بقية البلديات (الشيعانية، الخور، الشمال، الظعنين)، بنسبة ٤,٣%، كما أن نسبة ٤,٨% من حالات طلاق غير القطريين وقعت خارج قطر.

## الزواج والطلاق في دولة قطر ٢٠١٦

كما يبين الشكل (١٠) أن أكثر حالات طلاق القطريات وقعت في بلدية الريان بنسبة ٥١,٢% من إجمالي حالات الطلاق التي حصلت للقطريات في الدولة، تليها بلدية الدوحة بنسبة ٢٣,٤%، ثم بلدية الشيحانية بنسبة ٨%، ثم بلدية أم صلال بنسبة ٧,١%، فبلدية الوكرة بنسبة ٣,٦%، فبلدية الظعنين بنسبة ٢,٩%، ثم بقية البلديات (الخور، الشمال) بنسبة ٣,٦%، وبلغت نسبة المطلقات القطريات خارج الدولة ٠,٢%.

كذلك كانت حالات طلاق غير القطريات أكثر في بلدية الريان، حيث شكلت ما نسبته ٣٣,٦% من إجمالي حالات الطلاق لغير القطريات، وتقاربها بلدية الدوحة بنسبة ٣٢,٨%، ثم بلدية الوكرة بنسبة ٤,٣% دون فارق يذكر مع بلدية أم صلال (٤,٢%)، ثم بقية البلديات (الخور، الشمال، الظعنين، والشيحانية) بنسبة ٣,٨% ونسبة ٢١,٣% وقعت خارج قطر.

### إشهادات الطلاق حسب نوع الطلاق وجنسية الزوج والزوجة

يشكل الطلاق الرجعي وطلاق البينونة الصغرى ما نسبته ١٤,٧% من إجمالي أنواع الطلاق

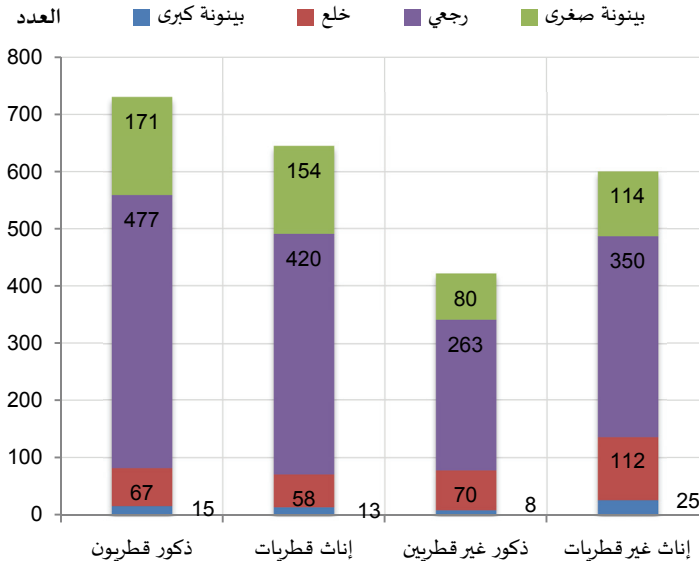
تظهر النتائج ارتفاعاً في نسب الطلاق الرجعي (وهو الطلاق الذي يقع على الزوجة المدخول بها وغير مكمل للثلاثة) و طلاق البينونة الصغرى (وهو أن يتم الطلاق الأول أو الثاني بعد انتهاء العدة بالزوجة قبل أو بعد الدخول بها)، حيث بلغت النسب ٦٣% و ٢١,٧% على التوالي.

ويشير الشكل (١١) أيضاً إلى انخفاض طلاق البينونة الكبرى (وهو الطلاق المكمل للثلاثة ولا يحق للمطلق إعادة مطلته إلا بعد زواجها من شخص آخر زواجاً شرعياً ثم الطلاق منه) وطلاق الخلع (وهو الذي يتم بناء على طلب الزوجة مقابل مبلغ من المال)، ونسبهما ٢,٥% و ١٢,٨% على التوالي.

ويوضح الشكل (١١) عدد إشهادات الطلاق بحسب نوع الطلاق وجنسية الزوج والزوجة بشكل مفصل.

إشهادات الطلاق حسب نوع الطلاق والجنس والجنسية عام ٢٠١٦

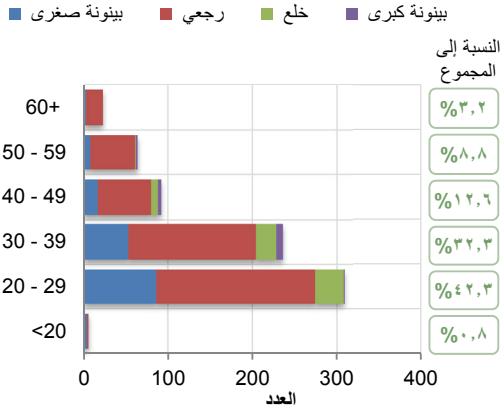
شكل رقم (١١)



إشهادات الطلاق حسب نوع الطلاق وفئة عمر الزوج

إشهادات الطلاق حسب نوع الطلاق وفئة  
عمر الزوج (قطريون) ٢٠١٦

شكل رقم  
(أ-١٢)



يوضح الشكل (أ-١٢) أن حالات الطلاق كانت أعلى عند الأزواج القطريين في الفئة العمرية (٢٠-٢٩ سنة)، حيث بلغت ٤٢,٣% من إجمالي إشهادات الطلاق بحسب الفئة العمرية للأزواج القطريين. تليها الفئة العمرية (٣٠-٣٩) بنسبة ٣٢,٣%. أما أقل نسبة طلاق فكانت في الفئة العمرية الأقل من ٢٠ سنة وبلغت ٠,٨%، ويعود السبب في ذلك إلى قلة أعداد المتزوجين في هذه الفئة العمرية.

إشهادات الطلاق حسب نوع الطلاق وفئة  
عمر الزوج (غير قطريين) ٢٠١٦

شكل رقم  
(ب-١٢)



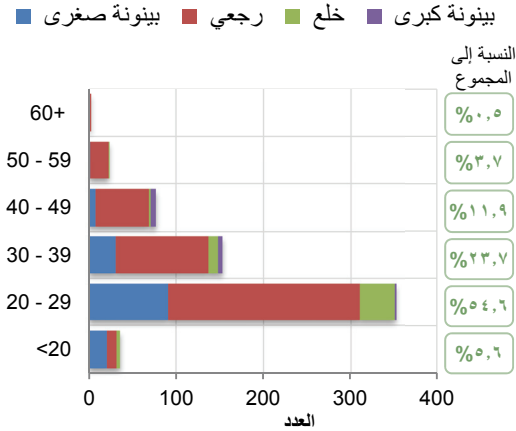
كما يتضح من الشكل (ب-١٢) أن أعلى نسبة للطلاق عند الأزواج غير القطريين، كانت الفئة العمرية (٣٠ - ٣٩)، حيث بلغت ٤٢,٢% من إجمالي إشهادات الطلاق بحسب الفئة العمرية للأزواج غير القطريين، تليها الفئة العمرية (٤٠ - ٤٩) و (٢٠ - ٢٩)، بنسبة ٢٤,٥% و ٢١,٩% على التوالي.

أما أقل نسبة طلاق فكانت في الفئة في الفئة العمرية ٦٠ سنة فأكثر، باستثناء الفئة الأقل من ٢٠ التي لا توجد بها حالة طلاق.

إشهادات الطلاق حسب نوع الطلاق وفئة عمر الزوجة

إشهادات الطلاق حسب نوع الطلاق وفئة عمر الزوجة (قطريات) ٢٠١٦

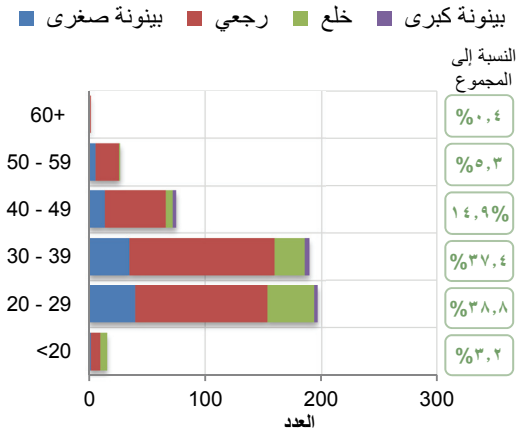
شكل رقم (١٣-أ)



بالنسبة للزوجات القطريات، يوضح الشكل (١٣-أ) أن حالات الطلاق كانت أعلى في الفئة العمرية (٢٠-٢٩ سنة)، حيث بلغت ٥٤,٦% من إجمالي إشهادات الطلاق بحسب الفئة عمرية للزوجات القطريات تليها الفئة العمرية من (٣٠-٣٩ سنة) و(٤٠-٤٩ سنة) بنسبة ٢٣,٧% و ١١,٩% على التوالي. أما أقل نسبة فكانت في الفئة العمرية الأكبر ٦٠ سنة فما فوق بنسبة ٠,٥%.

إشهادات الطلاق حسب نوع الطلاق وفئة عمر الزوجة (غير قطريات) ٢٠١٦

شكل رقم (١٣-ب)



بالنسبة للزوجات غير القطريات فإن أعلى نسبة للطلاق كانت في الفئة العمرية (٢٠-٢٩ سنة)، حيث بلغت ٣٨,٨% من إجمالي إشهادات الطلاق بحسب الفئة العمرية للزوجات غير القطريات، تليها الفئة العمرية (٣٠-٣٩) بنسبة ٣٧,٤%.

أما أقل نسبة فكانت في الفئة العمرية ٦٠ سنة فأكثر بنسبة ٠,٤%.



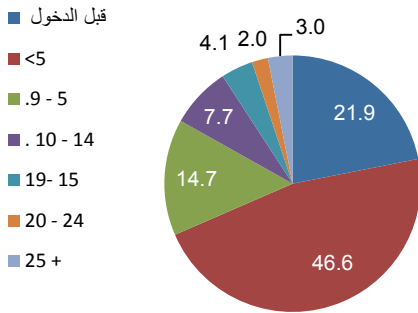
### إشهادات الطلاق حسب مدة الحياة الزوجية للزوج والزوجة

يشير الشكل (١٤-أ) إلى أن معظم حالات الطلاق لعام ٢٠١٦ بحسب مدة الحياة الزوجية قد تمت في الفترة التي تقل عن السنوات الخمس الأولى من الزواج وكذلك فترة قبل الدخول، وهذا ما يفسر أيضاً ارتفاع نسبة طلاق البينونة الصغرى والرجعي كما ذكر سابقاً.

ارتفاع عدد حالات الطلاق خلال الخمس سنوات الأولى من الزواج

إشهادات الطلاق حسب مدة الحياة الزوجية للزوجة، ٢٠١٦

شكل رقم (١٤-أ)



وتشكل نسبة الطلاق خلال أقل من السنوات الخمس الأولى وفترة ما قبل الدخول ٦٨,٥% من إجمالي الطلاق بحسب مدة الحياة الزوجية أي أكثر من ثلثي إجمالي حالات الطلاق. كما يلاحظ أن نسبة المطلقين ممن تزيد مدة حياتهم الزوجية عن ٢٠ سنة كانت الأقل بالنسبة لإجمالي حالات الطلاق بحسب مدة الحياة الزوجية. كما يشير الشكل أيضاً إلى ارتفاع نسبة المطلقين ممن عاشوا حياة

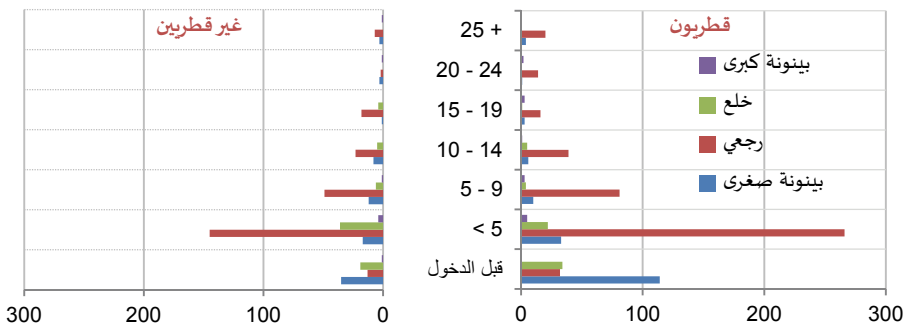
زواجية بين ٥-٩ سنوات في العام ٢٠١٦، حيث بلغت نسبتهم ١٤,٧% من إجمالي حالات الطلاق، ومع ذلك فهذه النسبة تبين انخفاضاً بفارق ٨,١ نقطة مئوية عن عام ٢٠١٥.

إشهادات الطلاق حسب نوع الطلاق ومدة الحياة الزوجية وجنسية الزوج

٢٠١٦

شكل رقم (١٤-ب)

### مدة الحياة الزوجية



## الزواج والطلاق في دولة قطر ٢٠١٦

وبتفصيل أكثر لحالات الطلاق خلال السنوات الأربع الأولى من الحياة الزوجية للزوج وفترة ما قبل الدخل، نظراً لارتفاع نسبته مقارنة بنسب مدة الحياة الزوجية للفترات الأخرى.

يشير الشكل (١٥) إلى أن ٦٠,١% من إسهادات الطلاق قبل الدخل هي طلاق البينونة الصغرى، بينما شكل الطلاق الرجعي ١٨,١% منها، والطلاق الخلع ٢١,٤% والبينونة الكبرى ٠,٤% من إجمالي إسهادات الطلاق قبل الدخل.

أما بالنسبة للسنوات الأربع الأولى من الزواج، فقد شكل الطلاق الرجعي النسبة الأكبر من أنواع إسهادات الطلاق بنسبة ٧٧,٨%، بينما شكلت نسبة إسهادات طلاق البينونة الصغرى ٩,٥%. أما إسهادات طلاق الخلع والبينونة الكبرى فقد كانت نسبتها ١١% و ١,٧% على التوالي.

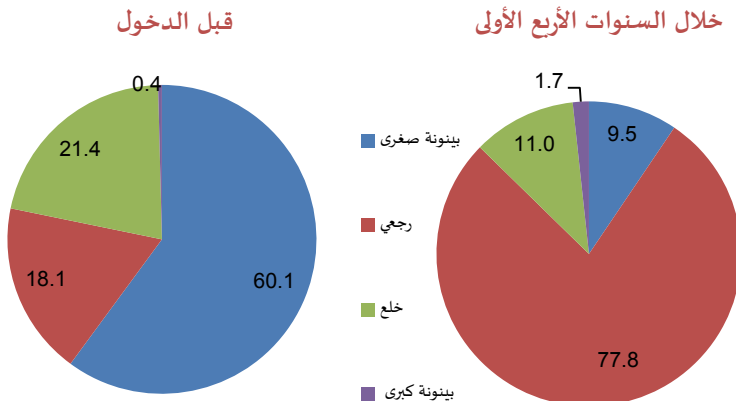
بالنسبة للفئات العمرية، فقد كان الطلاق قبل الدخل هو الأعلى في الفئة العمرية (٢٠-٢٤ سنة) لكل من الزوجات القطريات وغير القطريات على حد سواء.

وبالنسبة لإسهادات الطلاق خلال الأربع سنوات الأولى، كانت أعداد المطلقين في الفئة العمرية (٢٠-٢٤ سنة) هي الأعلى عند القطريين مقابل الفئة العمرية (٢٥-٢٩ سنة) لدى القطريين الذكور.

أما بالنسبة للأزواج القطريين وغير القطريين فكان العدد الأعلى من إسهادات الطلاق قبل الدخل في الفئة العمرية (٢٥-٢٩ سنة) للقطريين الذكور وغير القطريين على حد سواء، وفي الفئة العمرية (٢٠-٢٤ سنة) للقطريين، مقابل (٢٥-٢٩ سنة) لغير القطريين خلال السنوات الأربع الأولى من الحياة الزوجية.

إسهادات الطلاق خلال السنوات الأربع الأولى وقبل الدخل حسب نوع الطلاق، ٢٠١٦

شكل رقم (١٥)



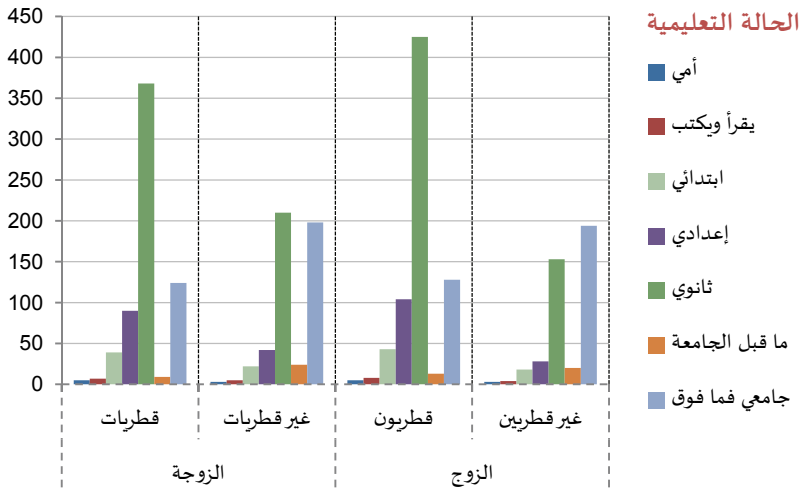
### إشهادات الطلاق حسب الحالة التعليمية للزوج والزوجة

يشير الشكل (١٦) إلى المستوى التعليمي للمطلقين من الرجال والنساء، ومنه يلاحظ أن أعلى نسبة من المطلقين القطريين كانت من حملة الشهادة الثانوية، حيث كانت ٣٦٨ حالة للإناث القطريات، و ٤٢٥ حالة للذكور القطريين (١، ٥٧% و ٢، ٥٨% على التوالي).

وبالنسبة للإناث غير القطريات، فقد شكلت أيضا فئة حملة الشهادات الثانوية العدد الأكبر من إجمالي المطلقات غير القطريات، بينما كانت الفئة الأعلى من المطلقين الذكور غير القطريين من حملة الشهادات الجامعية فما فوق.

إشهادات الطلاق حسب الحالة التعليمية للزوج والزوجة، ٢٠١٦

شكل رقم  
(١٦)



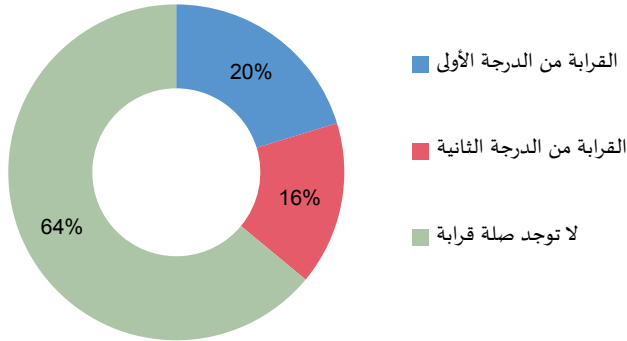
### إشهادات الطلاق للقطريين حسب صلة القرابة

حوالي ٣٦% من إشهادات  
الطلاق للقطريين كانت لدوي  
القرابة

يشير الشكل (١٧) الذي يبين العلاقة بين الطلاق وصلة القرابة بين القطريين، إلى أن النسبة الأكبر من حالات الطلاق تقع بين الرجال القطريين والنساء الذين لا تربطهم أي صلة قرابة. حيث كانت النسبة ٦٤%، بينما شكلت حالات الطلاق للمواطنين القطريين الذين تربطهم صلة قرابة من الدرجة الأولى نسبة ٢٠% من إجمالي حالات الطلاق بحسب صلة القرابة، وجاءت حالات الطلاق بين الذين تربطهم صلة قرابة من الدرجة الثانية بنسبة ١٦%.

إشهادات الطلاق حسب صلة القرابة بين الزوجين، ٢٠١٦

شكل رقم  
(١٧)

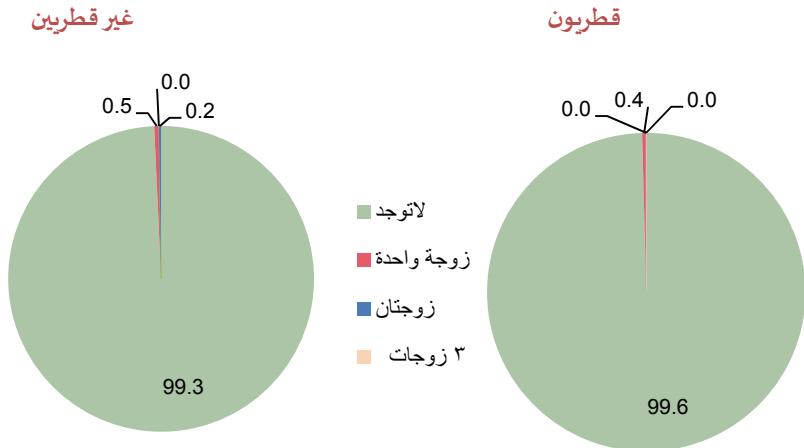


إشهادات الطلاق حسب عدد الزوجات الباقيات بالعصمة

يشير الشكل (١٨) الذي يوضح إشهادات الطلاق وفق عدد الزوجات الباقيات في العصمة، إلى أن جميع حالات الطلاق تقريبا في عام ٢٠١٦ وقعت بين الذين لا توجد لديهم زوجات أخريات في العصمة، حيث بلغت ٩٩,٦% من إجمالي حالات الطلاق بالنسبة للأزواج القطريين، ولا تمثل حالات الطلاق بين الذين لديهم زوجة واحدة أخرى في العصمة سوى نسبة ٠,٤%. أما بالنسبة للأزواج غير القطريين فكانت النسب مماثلة للأزواج القطريين، وهي ٩٩,٣% للذين لا توجد لديهم زوجات أخريات في العصمة و ٠,٧% للذين عندهم زوجة واحدة أو أكثر باقية في العصمة.

إشهادات الطلاق حسب عدد الزوجات الباقيات في العصمة، ٢٠١٦

شكل رقم  
(١٨)



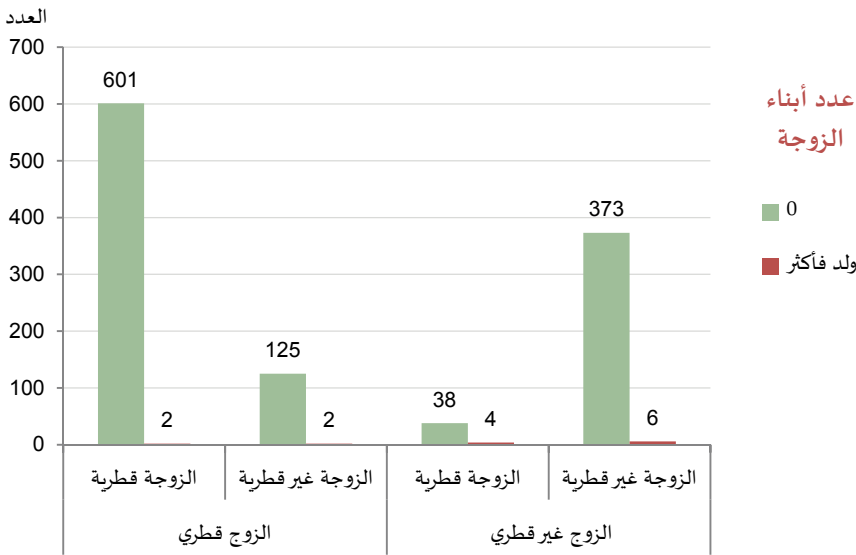
## الزواج والطلاق في دولة قطر ٢٠١٦

### إشهادات الطلاق حسب جنسية الزوج والزوجة وعدد أبناء الزوجة

يشير الشكل (١٩) الذي يوضح إشهادات الطلاق وفق عدد الأبناء لمجموع القطريين وغير القطريين، إلى أن النسبة العظمى من حالات الطلاق في عام ٢٠١٦ وقعت بين الأزواج والزوجات الذين لا يوجد لديهم أبناء، حيث بلغت ٩٨,٨% من إجمالي حالات الطلاق وفق عدد الأبناء. أما حالات الطلاق بين الأزواج والزوجات الذين لديهم أبناء فهي متقاربة لا تتجاوز ٠,٣% بغض النظر عن عدد الأبناء، ويعود ذلك إلى ارتفاع نسبة الطلاق قبل الدخول وخلال السنوات الأربع الأولى كما ذكرنا سابقاً.

إشهادات الطلاق حسب جنسية الزوج والزوجة وعدد أبناء الزوجة، ٢٠١٦

شكل رقم  
(١٩)





# الجداول





عقود الزواج وانشهادات الطلاق المسجلة حسب جنسية الزوج  
REGISTERED MARRIAGES AND DIVORCES BY HUSBAND'S NATIONALITY  
2007 - 2016

Table No. (1)

جدول رقم (١)

Year	اشهادات الطلاق Divorces				عقود الزواج Marriages				السنة				
	المجموع Total النسبة %	غير قطريين Non-Qatari النسبة %	قطريون Qatari النسبة %	المجموع Total النسبة %	غير قطريين Non-Qatari النسبة %	قطريون Qatari النسبة %							
	العدد No.	العدد No.	العدد No.	العدد No.	العدد No.	العدد No.	العدد No.	العدد No.					
2007	100.0	997	27.7	276	72.3	721	100.0	3,206	37.2	1,193	62.8	2,013	٢٠٠٧
2008	100.0	939	26.7	251	73.3	688	100.0	3,235	39.6	1,281	60.4	1,954	٢٠٠٨
2009	100.0	1,108	29.0	321	71.0	787	100.0	3,153	39.1	1,233	60.9	1,920	٢٠٠٩
2010	100.0	1,172	30.0	352	70.0	820	100.0	2,977	41.1	1,225	58.9	1,752	٢٠١٠
2011	100.0	1,108	31.9	354	68.1	754	100.0	3,293	42.4	1,395	57.6	1,898	٢٠١١
2012	100.0	1,420	41.2	585	58.8	835	100.0	3,532	41.9	1,479	58.1	2,053	٢٠١٢
2013	100.0	1,325	38.4	509	61.6	816	100.0	3,619	42.7	1,547	57.3	2,072	٢٠١٣
2014	100.0	1,315	38.9	512	61.1	803	100.0	3,674	43.5	1,598	56.5	2,076	٢٠١٤
2015	100.0	1,307	38.3	500	61.7	807	100.0	3,724	44.5	1,655	55.5	2,069	٢٠١٥
2016	100.0	1,151	36.6	421	63.4	730	100.0	3,830	45.2	1,733	54.8	2,097	٢٠١٦

متوسط العمر عند أول زواج  
AVERAGE AGE AT FIRST MARRIAGE  
2007 - 2016

Table No. (2)

جدول رقم (٢)

Year	Non-Qatari غير قطريين		Qatari قطريون		السنة
	اناث Females	ذكور Males	اناث Females	ذكور Males	
2007	26.0	29.2	23.7	26.6	٢٠٠٧
2008	26.1	29.3	23.6	26.5	٢٠٠٨
2009	26.3	29.7	23.9	26.7	٢٠٠٩
2010	26.5	29.6	23.9	26.5	٢٠١٠
2011	26.5	29.6	24.1	26.7	٢٠١١
2012	25.7	28.8	23.0	26.2	٢٠١٢
2013	26.1	28.7	23.5	26.1	٢٠١٣
2014	26.2	28.9	24.1	26.5	٢٠١٤
2015	26.0	28.4	23.8	26.3	٢٠١٥
2016	26.2	28.9	24.1	26.3	٢٠١٦



معدلات الزواج والطلاق الخام لكل ألف من السكان  
MARRIAGES AND DIVORCES CRUDE RATE PER 1000 POPULATION  
2007 - 2016

Table No. (3)

جدول رقم (٣)

Year	معدل الطلاق الخام Crude Divorces Rate	عدد حالات الطلاق Divorces	معدل الزواج الخام Crude Marriages Rate	عدد حالات الزواج Marriages	السنة
2007	0.8	997	2.6	3,206	٢٠٠٧
2008	0.6	939	2.2	3,235	٢٠٠٨
2009	0.7	1,108	1.9	3,153	٢٠٠٩
2010	0.7	1,172	1.7	2,977	٢٠١٠
2011	0.6	1,108	1.9	3,293	٢٠١١
2012	0.8	1,420	1.9	3,532	٢٠١٢
2013	0.7	1,325	1.8	3,619	٢٠١٣
2014	0.6	1,315	1.7	3,674	٢٠١٤
2015	0.5	1,307	1.5	3,724	٢٠١٥
2016	0.4	1,151	1.5	3,830	٢٠١٦

معدل الزواج العام حسب الجنسية والنوع لكل ألف من السكان (١٥ سنة فأكثر)  
**GENERAL MARRIAGE RATE BY NATIONALITY & GENDER PER 1000 POPULATION**  
(15 YEAR AND ABOVE)  
2007 - 2016

Table No. (5)

Year	المجموع Total						غير قطريين Non-Qataris						قطريون Qataris						السنة							
	الإناث Females		الذكور Males		معدل الزواج العام		الإناث Females		الذكور Males		معدل الزواج العام		الإناث Females		الذكور Males		معدل الزواج العام									
	معدل الزواج العام	حالات الزواج	معدل الزواج العام	حالات الزواج	معدل الزواج العام	حالات الزواج	معدل الزواج العام	حالات الزواج	معدل الزواج العام	حالات الزواج	معدل الزواج العام	حالات الزواج	معدل الزواج العام	حالات الزواج	معدل الزواج العام	حالات الزواج	معدل الزواج العام	حالات الزواج								
2007	15.0	3,206	4.0	3,206	8.0	1,194	1.6	1,193	30.8	2,012	33.3	2,013	2007	15.0	3,206	4.0	3,206	8.0	1,194	1.6	1,193	30.8	2,012	33.3	2,013	٢٠٠٧
2008	13.8	3,235	3.2	3,235	7.4	1,243	1.4	1,281	29.3	1,992	31.0	1,954	2008	13.8	3,235	3.2	3,235	7.4	1,243	1.4	1,281	29.3	1,992	31.0	1,954	٢٠٠٨
2009	11.9	3,153	2.7	3,153	6.2	1,207	1.1	1,233	27.7	1,946	29.4	1,920	2009	11.9	3,153	2.7	3,153	6.2	1,207	1.1	1,233	27.7	1,946	29.4	1,920	٢٠٠٩
2010	9.5	2,977	2.5	2,977	5.2	1,202	1.1	1,225	23.5	1,775	24.2	1,752	2010	9.5	2,977	2.5	2,977	5.2	1,202	1.1	1,225	23.5	1,775	24.2	1,752	٢٠١٠
2011	10.3	3,293	2.8	3,293	5.7	1,368	1.3	1,395	24.2	1,925	25.3	1,898	2011	10.3	3,293	2.8	3,293	5.7	1,368	1.3	1,395	24.2	1,925	25.3	1,898	٢٠١١
2012	10.3	3,532	2.9	3,532	5.6	1,465	1.3	1,479	25.1	2,067	26.3	2,053	2012	10.3	3,532	2.9	3,532	5.6	1,465	1.3	1,479	25.1	2,067	26.3	2,053	٢٠١٢
2013	9.5	3,619	2.7	3,619	5.2	1,552	1.2	1,547	24.2	2,067	25.7	2,072	2013	9.5	3,619	2.7	3,619	5.2	1,552	1.2	1,547	24.2	2,067	25.7	2,072	٢٠١٣
2014	9.0	3,674	2.5	3,674	5.1	1,627	1.1	1,598	23.2	2,047	25.0	2,076	2014	9.0	3,674	2.5	3,674	5.1	1,627	1.1	1,598	23.2	2,047	25.0	2,076	٢٠١٤
2015	8.4	3,724	2.2	3,724	5.0	1,731	1.0	1,655	22.2	1,993	24.1	2,069	2015	8.4	3,724	2.2	3,724	5.0	1,731	1.0	1,655	22.2	1,993	24.1	2,069	٢٠١٥
2016	8.2	3,830	2.1	3,830	4.8	1,788	1.0	1,733	21.6	2,042	23.8	2,097	2016	8.2	3,830	2.1	3,830	4.8	1,788	1.0	1,733	21.6	2,042	23.8	2,097	٢٠١٦

جدول رقم (٥)

عقد الزواج حسب فئة عمر الزوجة والزوج  
MARRIAGES BY AGE GROUP OF WIFE AND HUSBAND  
2016  
قطريون Qataris

Table No. (5-1)

Age Group of Husband in Years	المجموع Total	غير معلن Not Stated	Age Group of Wife in years										فئات عمر الزوجات بالسنوات							
			60+	55-59	50-54	45-49	40-44	35-39	30-34	25-29	20-24	-20								
-20	44	0	0	0	0	0	0	0	0	0	0	0	0	0	0	0	0	0	27	٢٠٠
20-24	643	0	0	0	0	0	0	0	0	1	4	5	56	383	17	194	٢٤٠٧٠			
25-29	742	0	0	0	0	0	0	0	3	4	4	22	218	404	91	٢٩٠٢٥				
30-34	335	0	0	0	0	0	0	5	17	80	133	87	13	٣٤٠٣٠						
35-39	130	0	0	0	0	0	0	9	25	45	32	18	1	٢٩٠٣٥						
40-44	68	0	0	0	0	3	3	8	18	19	16	1	0	٤٤٠٤٠						
45-49	68	0	0	0	0	1	9	10	11	21	14	2	0	٤٩٠٤٥						
50-54	34	0	0	0	0	4	6	8	8	3	4	1	0	٥٤٠٥٠						
55-59	19	0	0	0	0	2	4	2	3	4	3	1	0	٥٩٠٥٥						
60-64	8	0	0	1	0	2	1	1	1	2	0	0	0	٦٤٠٦٠						
65-69	3	0	0	0	0	0	1	0	2	0	0	0	0	٦٩٠٦٥						
70-74	3	0	0	1	1	1	0	0	0	0	0	0	0	٧٤٠٧٠						
75+	0	0	0	0	0	0	0	0	0	0	0	0	0	٧٥٠٧٥						
Not Stated	0	0	0	0	0	0	0	0	0	0	0	0	0	0	0	0	0	0	0	
Total	2,097	0	2	1	13	24	47	93	201	476	914	326	المجموع							

جدول رقم (٥-١)



عقد الزواج حسب فئة عمر الزوجة والزوج  
MARRIAGES BY AGE GROUP OF WIFE AND HUSBAND  
2016  
غير قطريين Non-Qataris

Table No. (5-2)

جدول رقم (٥-٢)

Age Group of Husband in Years	Age Group of Wife in years										فئات عمر الزوجات بالسنوات		
	المجموع Total	غير مبين Not Stated	60+	55-59	50-54	45-49	40-44	35-39	30-34	25-29		20-24	-20
-20	9	0	0	0	0	0	0	0	0	0	2	7	٢٠-
20-24	266	0	0	0	0	0	1	2	5	32	142	84	٢٤-٢٠
25-29	632	0	0	0	1	4	5	17	60	225	252	68	٢٩-٢٥
30-34	453	0	0	0	1	3	9	37	116	183	94	10	٣٤-٣٠
35-39	186	0	0	0	0	3	15	39	51	67	9	2	٣٩-٣٥
40-44	79	0	0	0	0	7	7	19	28	15	3	0	٤٤-٤٠
45-49	54	0	0	2	2	5	11	12	11	9	1	1	٤٩-٤٥
50-54	24	0	0	0	2	3	9	0	6	3	1	0	٥٤-٥٠
55-59	22	0	0	1	1	5	3	5	4	3	0	0	٥٩-٥٥
60-64	6	0	0	1	2	1	1	1	0	0	0	0	٦٤-٦٠
65-69	2	0	0	2	0	0	0	0	0	0	0	0	٦٩-٦٥
70-74	0	0	0	0	0	0	0	0	0	0	0	0	٧٤-٧٠
75+	0	0	0	0	0	0	0	0	0	0	0	0	+٧٥
Not Stated	0	0	0	0	0	0	0	0	0	0	0	0	غير مبين
Total	1,733	0	0	6	9	31	61	132	281	537	504	172	المجموع



عقد الزواج حسب فئة عمر الزوجة والزوج  
MARRIAGES BY AGE GROUP OF WIFE AND HUSBAND  
2016  
المجموع Total

Table No. (5-3)

Age Group of Husband in Years	Age Group of Wife in years										فئات عمر الزوج بالسنوات		
	المجموع Total	غير مبين Not Stated	60+	55-59	50-54	45-49	40-44	35-39	30-34	25-29		20-24	-20
-20	53	0	0	0	0	0	0	0	0	0	19	34	٢٠٠٠
20-24	909	0	0	0	0	0	2	6	10	88	525	278	٢٤٠٢٠
25-29	1,374	0	0	0	1	4	8	21	82	443	656	159	٢٩٠٢٥
30-34	788	0	0	0	1	3	14	54	196	316	181	23	٣٤٠٣٠
35-39	316	0	0	0	0	3	24	64	96	99	27	3	٣٩٠٣٥
40-44	147	0	0	0	0	3	15	37	47	31	4	0	٤٤٠٤٠
45-49	122	0	0	2	3	14	21	23	32	23	3	1	٤٩٠٤٥
50-54	58	0	0	0	6	9	17	8	9	7	2	0	٥٤٠٥٠
55-59	41	0	0	1	3	9	5	8	8	6	1	0	٥٩٠٥٥
60-64	14	0	1	1	4	2	2	2	2	0	0	0	٦٤٠٦٠
65-69	5	0	0	2	0	1	0	2	0	0	0	0	٦٩٠٦٥
70-74	3	0	1	1	1	0	0	0	0	0	0	0	٧٤٠٧٠
75+	0	0	0	0	0	0	0	0	0	0	0	0	+٧٥
Not Stated	0	0	0	0	0	0	0	0	0	0	0	0	غير مبين
Total	3,830	0	2	7	22	55	108	225	482	1,013	1,418	498	المجموع

جدول رقم (٥-٣)



عقد الزواج حسب عدد الزوجات بالخصمة وفترة عمر الزوج  
MARRIAGES BY NUMBER OF WIVES AND HUSBAND'S AGE GROUP  
2016  
قطريون Qataris

Table No. (6-1)

جدول رقم (٦-١)

Age Group of Husband in Years	Number of Wives بالخصمة						فئات عمر الزوج بالسنوات
	المجموع Total	غير مبيّن Not Stated	3	2	1	لا يوجد None	
-20	44	0	0	0	0	44	٢٠-٠
20-24	643	0	0	0	4	639	٢٤-٢٠
25-29	742	0	0	0	18	724	٢٩-٢٥
30-34	335	0	0	0	28	307	٣٤-٣٠
35-39	130	0	0	2	36	92	٣٩-٣٥
40-44	68	0	0	1	23	44	٤٤-٤٠
45-49	68	0	1	1	29	37	٤٩-٤٥
50-54	34	0	0	1	18	15	٥٤-٥٠
55-59	19	0	0	1	12	6	٥٩-٥٥
60-64	8	0	0	0	4	4	٦٤-٦٠
65-69	3	0	0	0	3	0	٦٩-٦٥
70-74	3	0	1	0	0	2	٧٤-٧٠
75+	0	0	0	0	0	0	٧٩+
Not Stated	0	0	0	0	0	0	غير مبيّن
<b>Total</b>	<b>2,097</b>	<b>0</b>	<b>2</b>	<b>6</b>	<b>175</b>	<b>1,914</b>	المجموع
<b>Percentage</b>	<b>100.0</b>	<b>0.0</b>	<b>0.1</b>	<b>0.3</b>	<b>8.3</b>	<b>91.3</b>	التوزيع النسبي (%)



عقد الزواج حسب عدد الزوجات بالعممة وفة عصر الزوج  
MARRIAGES BY NUMBER OF WIVES AND HUSBAND'S AGE GROUP  
2016  
غير قطريين Non-Qataris

Table No. (6-2)

جدول رقم (٦-٢)

Age Group of Husband in Years	عدد الزوجات بالعممة						فئات عصر الزوج بالسنوات
	المجموع Total	غير مبين Not Stated	3	2	1	لا يوجد None	
-20	9	0	0	0	0	9	٢٠٠
20-24	266	0	0	0	0	266	٢٤-٢٠
25-29	632	0	0	0	10	622	٢٩-٢٥
30-34	453	0	0	1	41	411	٣٤-٣٠
35-39	186	0	0	0	48	138	٣٩-٣٥
40-44	79	0	0	1	38	40	٤٤-٤٠
45-49	54	0	0	3	27	24	٤٩-٤٥
50-54	24	0	0	1	12	11	٥٤-٥٠
55-59	22	0	0	1	12	9	٥٩-٥٥
60-64	6	0	0	0	3	3	٦٤-٦٠
65-69	2	0	0	0	0	2	٦٩-٦٥
70-74	0	0	0	0	0	0	٧٤-٧٠
75+	0	0	0	0	0	0	+٧٥
Not Stated	0	0	0	0	0	0	غير مبين
<b>Total</b>	<b>1,733</b>	<b>0</b>	<b>0</b>	<b>7</b>	<b>191</b>	<b>1,535</b>	المجموع
<b>Percentage</b>	<b>100.0</b>	<b>0.0</b>	<b>0.0</b>	<b>0.4</b>	<b>11.0</b>	<b>88.6</b>	التوزيع النسبي (%)

عقد الزواج حسب عدد الزوجات بالخصمة وفيه عصر الزوج  
MARRIAGES BY NUMBER OF WIVES AND HUSBAND'S AGE GROUP  
2016  
المجموع Total

Table No. (6-3)

Age Group of Husband In Years	عدد الزوجات بالخصمة						فئات عصر الزوج بالسنوات
	المجموع Total	غير مبين Not Stated	3	2	1	لا يوجد None	
-20	53	0	0	0	0	53	٧٠-٠
20-24	909	0	0	0	4	905	٧٤-٢٠
25-29	1,374	0	0	0	28	1,346	٧٩-٧٥
30-34	788	0	0	1	69	718	٣٤-٣٠
35-39	316	0	0	2	84	230	٣٩-٣٥
40-44	147	0	0	2	61	84	٤٤-٤٠
45-49	122	0	1	4	56	61	٤٩-٤٥
50-54	58	0	0	2	30	26	٥٤-٥٠
55-59	41	0	0	2	24	15	٥٩-٥٥
60-64	14	0	0	0	7	7	٦٤-٦٠
65-69	5	0	0	0	3	2	٦٩-٦٥
70-74	3	0	1	0	0	2	٧٤-٧٠
75+	0	0	0	0	0	0	+٧٥
Not Stated	0	0	0	0	0	0	غير مبين
<b>Total</b>	<b>3,830</b>	<b>0</b>	<b>2</b>	<b>13</b>	<b>366</b>	<b>3,449</b>	المجموع
<b>Percentage</b>	<b>100.0</b>	<b>0.0</b>	<b>0.1</b>	<b>0.3</b>	<b>9.6</b>	<b>90.1</b>	التوزيع النسبي (%)

جدول رقم (٦-٣)

عقود الزواج حسب الحالة الزوجية للزوجة وفترة عمرها  
MARRIAGE BY WIFE MARITAL STATUS AND AGE GROUP  
2016  
قطريات Qataris

Table No. (7-1)

Age Group of Wife in Years	الحالة الزوجية Marital Status						فئات عمر الزوجة بالسنوات Never-Married لم يسبق لها الزواج مطلقه Divorced أرملة Widowed غير مبین Not Stated المجموع Total
	المجموع Total	غير مبین Not Stated	أرملة Widowed	مطلقه Divorced	لم يسبق لها الزواج Never-Married	غير مبین	
-20	312	0	0	13	299	٢٠٠	
20-24	875	0	2	76	797	٢٤٠٢٠	
25-29	461	0	3	107	351	٢٩٠٢٥	
30-34	197	0	3	80	114	٣٤٠٣٠	
35-39	108	0	2	62	44	٣٩٠٣٥	
40-44	50	0	4	34	12	٤٤٠٤٠	
45-49	23	0	0	15	8	٤٩٠٤٥	
50-54	14	0	1	11	2	٥٤٠٥٠	
55-59	1	0	0	1	0	٥٩٠٥٥	
60+	1	0	0	1	0	+٦٠	
Not Stated	0	0	0	0	0	غير مبین	
Total	2,042	0	15	400	1,627	المجموع	
Percentage	100.0	0.0	0.7	19.6	79.7	التوزيع النسبي (%)	

جدول رقم (٧-١)

عقود الزواج حسب الحالة الزوجية للزوجة وفترة عمرها  
**MARRIAGE BY WIFE MARITAL STATUS AND AGE GROUP**  
2016  
غير قطريات Non-Qataris

Table No. (7-2)

Age Group of Wife in Years	الحالة الزوجية Marital Status						فئات عمر الزوجة بالسنوات Never-Married لم يسبق لها الزواج	جدول رقم (٧-٢)
	المجموع Total	غير مبيت Not Stated	أرمله Widowed	مطلقه Divorced	لم يسبق لها الزواج Never-Married	عمر مبيت		
-20	186	0	0	5	181	٢٠٠-		
20-24	543	0	1	20	522	٢٤-٢٠		
25-29	552	0	0	76	476	٢٩-٢٥		
30-34	285	0	3	82	200	٣٤-٣٠		
35-39	117	0	1	50	66	٣٩-٣٥		
40-44	58	0	0	31	27	٤٤-٤٠		
45-49	32	0	2	15	15	٤٩-٤٥		
50-54	8	0	1	4	3	٥٤-٥٠		
55-59	6	0	2	4	0	٥٩-٥٥		
60+	1	0	0	1	0	+٦٠		
Not Stated	0	0	0	0	0	غير مبيت		
Total	1,788	0	10	288	1,490	المجموع		
Percentage	100.0	0.0	0.6	16.1	83.3	التوزيع النسبي (%)		

عقود الزواج حسب الحالة الزوجية للزوجة وفترة عمرها  
**MARRIAGE BY WIFE MARITAL STATUS AND AGE GROUP**  
2016  
المجموع Total

جدول رقم (٣-٧)

Age Group of Wife in Years	الحالة الزوجية Marital Status					فئات عمر الزوجة بالسنوات Never-Married لم يسبق لها الزواج	غير مبين
	المجموع Total	غير مبين Not Stated	أرمله Widowed	مطلقه Divorced	لم يسبق لها الزواج Never-Married		
-20	498	0	0	18	480	٢٠٠	
20-24	1,418	0	3	96	1,319	٢٤-٢٠	
25-29	1,013	0	3	183	827	٢٩-٢٥	
30-34	482	0	6	162	314	٣٤-٣٠	
35-39	225	0	3	112	110	٣٩-٣٥	
40-44	108	0	4	65	39	٤٤-٤٠	
45-49	55	0	2	30	23	٤٩-٤٥	
50-54	22	0	2	15	5	٥٤-٥٠	
55-59	7	0	2	5	0	٥٩-٥٥	
60+	2	0	0	2	0	+٢٠	
Not Stated	0	0	0	0	0	غير مبين	
Total	3,830	0	25	688	3,117	المجموع	
Percentage	100.0	0.0	0.7	18.0	81.4	التوزيع النسبي (%)	

عقد الزواج حسب الحالة التعليمية للزوجة والزوج  
MARRIAGES BY EDUCATIONAL STATUS OF WIFE AND HUSBAND  
2016  
قطريون Qataris

Table No. (8-1)

Educational Status of Husband	النسبة للزوج Percentage of husband	Educational Status of Wife										الحالة التعليمية للزوج الحالة التعليمية للزوجة
		المجموع Total	غير مبين Not Stated	جامعية فما فوق Univ & Above	دبلوم فوق الثانوي Post Secondary	ثانوية Secondary	إعدادية Preparatory	ابتدائية Primary	تقرأ و يكتب Read and Write	أمية Illiterate		
Illiterate	0.4	8	0	1	0	2	3	0	0	0	2	أمي
Read and Write	0.4	8	0	0	0	4	1	1	0	0	2	يقرأ و يكتب
Primary	4.9	103	0	16	3	47	21	12	2	2	2	ابتدائي
Preparatory	8.6	181	0	29	2	96	36	13	3	2	2	إعدادي
Secondary	45.1	945	0	153	7	651	102	20	9	3	3	ثانوي
Post Secondary	2.2	47	0	15	2	28	2	0	0	0	0	دبلوم فوق الثانوي
Univ & Above	38.2	802	0	290	11	475	21	5	0	0	0	جامعي فما فوق
Not stated	0.1	3	1	0	0	2	0	0	0	0	0	غير مبين
<b>Total</b>	<b>100.0</b>	<b>2,097</b>	<b>1</b>	<b>504</b>	<b>25</b>	<b>1,305</b>	<b>186</b>	<b>51</b>	<b>14</b>	<b>11</b>	<b>11</b>	<b>المجموع</b>
<b>Percentage of Wife</b>		<b>100.0</b>	<b>0.0</b>	<b>24.0</b>	<b>1.2</b>	<b>62.2</b>	<b>8.9</b>	<b>2.4</b>	<b>0.7</b>	<b>0.5</b>	<b>0.5</b>	<b>النسبة المئوية للزوجة</b>

جدول رقم (٨-١)

عقد الزواج حسب الحالة التعليمية للزوجة والزوج  
MARRIAGES BY EDUCATIONAL STATUS OF WIFE AND HUSBAND  
2016  
غير قطريين Non-Qataris

Table No. (8-2)

جدول رقم (٨-٢)

Educational Status of Husband	النسبة للزوج Percentage of husband	Educational Status of Wife								الحالة التعليمية للزوج	
		المجموع Total	غير مبين Not Stated	جامعية فما فوق Univ & Above	دبلوم فوق الثانوي Post Secondary	ثانوية Secondary	إعدادية Preparatory	ابتدائية Primary	تقرأ و يكتب Read and Write		أمية Illiterate
Illiterate	0.6	10	0	1	0	2	1	3	0	3	أمي
Read and Write	0.9	15	1	1	0	2	6	4	1	0	يقرا و يكتب
Primary	5.3	92	0	12	5	25	15	26	6	3	إبتدائي
Preparatory	8.3	144	2	20	2	63	31	21	5	0	إعدادي
Secondary	32.1	557	0	136	14	328	55	18	4	2	ثانوي
Post Secondary	3.7	64	0	23	7	29	3	2	0	0	دبلوم فوق الثانوي
Univ & Above	49.1	851	0	518	31	270	22	8	1	1	جامعي فما فوق
Not stated	0.0	0	0	0	0	0	0	0	0	0	غير مبين
<b>Total</b>	<b>1000.0</b>	<b>1,733</b>	<b>3</b>	<b>711</b>	<b>59</b>	<b>719</b>	<b>133</b>	<b>82</b>	<b>17</b>	<b>9</b>	<b>المجموع</b>
<b>Percentage of Wife</b>		<b>100.0</b>	<b>0.2</b>	<b>41.0</b>	<b>3.4</b>	<b>41.5</b>	<b>7.7</b>	<b>4.7</b>	<b>1.0</b>	<b>0.5</b>	<b>النسبة المئوية للزوجة</b>



عقود الزواج حسب الحالة التعليمية للزوجة والزوج  
MARRIAGES BY EDUCATIONAL STATUS OF WIFE AND HUSBAND  
2016  
المجموع Total

جدول رقم (8-3)

Educational Status of Husband	النسبة للزوج Percentage of husband	Educational Status of Wife								الحالة التعليمية للزوج Educational Status of Husband	
		المجموع Total	غير مبين Not Stated	جامعية فما فوق Univ & Above	دبلوم فوق الثانوي Post Secondary	ثانوية Secondary	إعدادية Preparatory	ابتدائية Primary	تقرأ وكتيب Read and Write		أمية Illiterate
Illiterate	0.5	18	0	2	0	4	4	3	0	5	أمي
Read and Write	0.6	23	1	1	0	6	7	5	1	2	يقرا و يكتب
Primary	5.1	195	0	28	8	72	36	38	8	5	إبتدائي
Preparatory	8.5	325	2	49	4	159	67	34	8	2	إعدادي
Secondary	39.2	1,502	0	289	21	979	157	38	13	5	ثانوي
Post Secondary	2.9	111	0	38	9	57	5	2	0	0	دبلوم فوق الثانوي
Univ & Above	43.2	1,653	0	808	42	745	43	13	1	1	جامعي فما فوق
Not stated	0.1	3	1	0	0	2	0	0	0	0	غير مبين
<b>Total</b>	<b>100.0</b>	<b>3,830</b>	<b>4</b>	<b>1,215</b>	<b>84</b>	<b>2,024</b>	<b>319</b>	<b>133</b>	<b>31</b>	<b>20</b>	<b>المجموع</b>
<b>Percentage of Wife</b>		<b>100.0</b>	<b>0.1</b>	<b>31.7</b>	<b>2.2</b>	<b>52.8</b>	<b>8.3</b>	<b>3.5</b>	<b>0.8</b>	<b>0.5</b>	<b>النسبة المعوية للزوجة</b>

عقود الزواج للقطريين حسب صلة القرابة وفترة عمر الزوجة والزوج  
MARRIAGES FOR QATARIS ACCORDING TO THE RELATIONS,  
AGE GROUP OF WIFE AND HUSBAND  
2016  
القرابة من الدرجة الأولى Relation From First Class

Table No. (9-1)

جدول رقم (٩-١)

Age Group of Husband in Years	Age Group of Wife in years										فئات عمر الزوج بالسنوات		
	المجموع Total	غير معلن Not Stated	60+	55-59	50-54	45-49	40-44	35-39	30-34	25-29		20-24	-20
-20	27	0	0	0	0	0	0	0	0	0	11	16	٢٠-
20-24	241	0	0	0	0	0	0	1	2	17	124	97	٢٤-٢٠
25-29	181	0	0	0	0	0	0	0	3	39	101	38	٢٩-٢٥
30-34	45	0	0	0	0	0	0	0	14	15	13	3	٣٤-٣٠
35-39	9	0	0	0	0	0	1	0	4	1	3	0	٣٩-٣٥
40-44	4	0	0	0	0	0	0	2	0	2	0	0	٤٤-٤٠
45-49	2	0	0	0	0	0	0	0	1	1	0	0	٤٩-٤٥
50-54	2	0	0	0	0	1	1	0	0	0	0	0	٥٤-٥٠
55-59	0	0	0	0	0	0	0	0	0	0	0	0	٥٩-٥٥
60-64	0	0	0	0	0	0	0	0	0	0	0	0	٦٤-٦٠
65-69	0	0	0	0	0	0	0	0	0	0	0	0	٦٩-٦٥
70-74	0	0	0	0	0	0	0	0	0	0	0	0	٧٤-٧٠
75+	0	0	0	0	0	0	0	0	0	0	0	0	+٧٥
Not Stated	0	0	0	0	0	0	0	0	0	0	0	0	غير معلن
Total	511	0	0	0	0	1	2	3	24	75	252	154	المجموع

عقود الزواج للقطريين حسب صلة القرابة وفترة عمر الزوجة والزوج  
MARRIAGES FOR QATARIS ACCORDING TO THE RELATIONS,  
AGE GROUP OF WIFE AND HUSBAND  
2016  
القرابة من الدرجة الثانية Relation From Second Class

Table No. (9-2)

Age Group of Husband in Years	Age Group of Wife in years											فئات عمر الزوج بالسنوات				
	المجموع Total	غير معلن Not Stated	60+	55-59	50-54	45-49	40-44	35-39	30-34	25-29	20-24		-20			
-20	7	0	0	0	0	0	0	0	0	0	0	0	0	3	4	٢٠-
20-24	121	0	0	0	0	0	0	0	0	0	1	9	73	68	38	٢٤-٢٠
25-29	126	0	0	0	0	0	0	1	1	1	6	30	68	20	20	٢٩-٢٥
30-34	59	0	0	0	0	0	0	1	2	2	15	16	20	5	5	٣٤-٣٠
35-39	24	0	0	0	0	0	0	2	5	6	6	7	4	0	0	٣٩-٣٥
40-44	6	0	0	0	0	0	1	1	2	2	0	2	0	0	0	٤٤-٤٠
45-49	11	0	0	0	0	0	1	2	1	3	3	3	1	0	0	٤٩-٤٥
50-54	7	0	0	0	0	0	2	2	2	1	0	0	0	0	0	٥٤-٥٠
55-59	2	0	0	0	0	0	0	1	1	1	0	0	0	0	0	٥٩-٥٥
60-64	3	0	0	0	0	1	0	1	1	0	0	0	0	0	0	٦٤-٦٠
65-69	0	0	0	0	0	0	0	0	0	0	0	0	0	0	0	٦٩-٦٥
70-74	0	0	0	0	0	0	0	0	0	0	0	0	0	0	0	٧٤-٧٠
75+	0	0	0	0	0	0	0	0	0	0	0	0	0	0	0	+٧٥
Not Stated	0	0	0	0	0	0	0	0	0	0	0	0	0	0	0	غير معلن
Total	366	0	0	0	0	1	4	10	15	33	67	67	169	67	67	المجموع

جدول رقم (٩-٢)

عقود الزواج للقطرین حسب صلة القرابة وفترة عمر الزوجة والزواج  
MARRIAGES FOR QATARIS ACCORDING TO THE RELATIONS,  
AGE GROUP OF WIFE AND HUSBAND  
2016  
لا توجد صلة قرابة بالزوجات  
No Relation with Wives

Table No. (9-3)

Age Group of Husband in Years	Age Group of Wife in years										فئات عمر الزوج بالسنوات		
	المجموع Total	غير مبین Not Stated	60+	55-59	50-54	45-49	40-44	35-39	30-34	25-29		20-24	-20
-20	10	0	0	0	0	0	0	0	0	0	3	7	٢٠-
20-24	281	0	0	0	0	0	1	3	2	30	186	59	٢٤-٢٠
25-29	435	0	0	0	0	0	2	3	13	149	235	33	٢٩-٢٥
30-34	231	0	0	0	0	0	4	15	51	102	54	5	٣٤-٣٠
35-39	97	0	0	0	0	0	6	20	35	24	11	1	٣٩-٣٥
40-44	58	0	0	0	3	2	7	14	19	12	1	0	٤٤-٤٠
45-49	55	0	0	0	1	8	8	10	17	10	1	0	٤٩-٤٥
50-54	25	0	0	0	4	3	5	6	2	4	1	0	٥٤-٥٠
55-59	17	0	0	0	2	4	2	2	3	3	1	0	٥٩-٥٥
60-64	5	0	1	0	1	1	0	0	2	0	0	0	٦٤-٦٠
65-69	3	0	0	0	0	1	0	2	0	0	0	0	٦٩-٦٥
70-74	3	0	1	1	1	0	0	0	0	0	0	0	٧٤-٧٠
75+	0	0	0	0	0	0	0	0	0	0	0	0	+٧٥
Not Stated	0	0	0	0	0	0	0	0	0	0	0	0	غير مبین
<b>Total</b>	<b>1,220</b>	<b>0</b>	<b>2</b>	<b>1</b>	<b>12</b>	<b>19</b>	<b>35</b>	<b>75</b>	<b>144</b>	<b>334</b>	<b>493</b>	<b>105</b>	<b>المجموع</b>

جدول رقم (٩-٣)

معدل الطلاق العام حسب الجنسية والجنس لكل ألف من السكان (١٥ سنة فأكثر)  
GENERAL DIVORCES RATE BY NATIONALITY & SEX PER 1000 POPULATION  
(15 YEAR AND ABOVE)  
2007 - 2016

Table No. (10)

جدول رقم (١٠)

Year	المجموع Total				غير قطريين Non-Qataris				قطريون Qataris				السنة
	معدل الطلاق العام General Divorces Rates	إشهادات الطلاق Divorces	معدل الطلاق العام General Divorces Rates	إشهادات الطلاق Divorces	معدل الطلاق العام General Divorces Rates	إشهادات الطلاق Divorces	معدل الطلاق العام General Divorces Rates	إشهادات الطلاق Divorces	معدل الطلاق العام General Divorces Rates	إشهادات الطلاق Divorces	معدل الطلاق العام General Divorces Rates	إشهادات الطلاق Divorces	
2007	4.7	997	1.2	997	2.2	322	0.4	276	10.3	675	11.9	721	٢٠٠٧
2008	4.0	939	0.9	939	1.8	305	0.3	251	9.3	634	10.9	688	٢٠٠٨
2009	4.2	1,108	1.0	1,108	1.9	377	0.3	321	10.4	731	12.1	787	٢٠٠٩
2010	3.8	1,172	1.0	1,172	2.0	456	0.3	352	9.5	716	11.4	820	٢٠١٠
2011	3.5	1,108	1.0	1,108	1.7	411	0.3	354	8.8	697	10.0	754	٢٠١١
2012	4.1	1,420	1.2	1,420	2.5	653	0.5	585	9.3	767	10.7	835	٢٠١٢
2013	3.5	1,325	1.0	1,325	2.0	597	0.4	509	8.5	728	10.1	816	٢٠١٣
2014	3.2	1,315	0.9	1,315	1.9	605	0.4	512	8.0	710	9.7	803	٢٠١٤
2015	3.0	1,307	0.8	1,307	1.8	601	0.3	500	7.9	706	9.4	807	٢٠١٥
2016	2.5	1,151	0.6	1,151	1.4	506	0.2	421	6.8	645	8.3	730	٢٠١٦



## إشهادات الطلاق حسب جنسية ومكان إقامة الزوج DIVORCES BY NATIONALITY AND PLACE OF HUSBAND 2016

Table No. (11-1)

جدول رقم (١١-١)

Municipality Place of Husband	جنسية الزوج Nationality of Husband			البلدية مكان إقامة الزوج
	المجموع Total	غير قطريين Non-Qatari	قطريون Qatari	
Doha	342	171	171	النوحة
Al Rayyan	515	160	355	الريان
Al Wakra	61	33	28	الوكرة
Umm Salal	90	19	71	أم صلال
Al Khor	26	4	22	الخور
Al Shamal	4	0	4	الشمال
Al Daayen	30	9	21	الظعنين
Al Sheehaniya	62	5	57	الشحانية
OUTSIDE QATAR	21	20	1	خارج قطر
<b>Total</b>	<b>1,151</b>	<b>421</b>	<b>730</b>	<b>المجموع</b>

إشهادات الطلاق حسب جنسية ومكان إقامة الزوجة  
DIVORCES BY NATIONALITY AND PLACE OF WIFE  
2016

Table No. (11-2)

جدول رقم (١١-٢)

Municipality Place of Wife	جنسية الزوجة Nationality of Wife			البلدية مكان إقامة الزوجة
	المجموع Total	غير قطريات Non-Qatari	قطريات Qatari	
Doha	317	166	151	الدوحة
Al Rayyan	500	170	330	الريان
Al Wakra	44	21	23	الوكرة
Umm Salal	68	22	46	أم صلال
Al Khor	22	4	18	الخور
Al Shamal	7	2	5	الشمال
Al Daayen	27	8	19	الظفارين
Al Sheehaniya	57	5	52	الشحانية
OUTSIDE QATAR	109	108	1	خارج قطر
<b>Total</b>	<b>1,151</b>	<b>506</b>	<b>645</b>	<b>المجموع</b>

إشهادات الطلاق وفقاً لعمرك الزوج  
DIVORCES BY TYPE OF DIVORCE AND AGE GROUP OF HUSBAND  
2016  
قطريون Qataris

Table No (12-1)

جدول رقم (١٢-١)

Age Group of Husband in Years	النسبة المئوية لفقعة عمر الزوج Percentage of Husband	Type of Divorce نوع الطلاق						فقعة عمر الزوج بالسنوات
		المجموع Total	غير مبين Not Stated	ببينة كبرى Major irrevocable divorce	قطع Divorce against compensation	رجعي Revocable divorce	ببينة صغرى Minor irrevocable divorce	
-20	0.8	6	0	0	0	2	4	٢٠ - ٢٠٠
20-24	13.2	96	0	1	11	49	35	٢٠ - ٢٤
25-29	29.2	213	0	0	23	139	51	٢٥ - ٢٩
30-34	20.0	146	0	4	18	90	34	٣٠ - ٣٤
35-39	12.3	90	0	4	6	61	19	٣٥ - ٣٩
40-44	6.0	44	0	3	8	25	8	٤٠ - ٤٤
45-49	6.6	48	0	1	0	38	9	٤٥ - ٤٩
50-54	4.7	34	0	1	0	29	4	٥٠ - ٥٤
55-59	4.1	30	0	1	1	24	4	٥٥ - ٥٩
60-64	1.1	8	0	0	0	8	0	٦٠ - ٦٤
65-69	0.7	5	0	0	0	4	1	٦٥ - ٦٩
70-74	1.0	7	0	0	0	5	2	٧٠ - ٧٤
75 +	0.4	3	0	0	0	3	0	٧٥ +
Not Stated	0.0	0	0	0	0	0	0	غير مبين
Total	100.0	730	0	15	67	477	171	المجموع



إشهادات الطلاق حسب نوع الطلاق وفترة عمر الزوج  
DIVORCES BY TYPE OF DIVORCE AND AGE GROUP OF HUSBAND  
2016  
غير قطريين Non-Qataris

Table No (12-2)

جدول رقم (١٢-٢)

Age Group of Husband in Years	النسبة المئوية لفقعة عمر الزوج Percentage of Husband	Type of Divorce						فقعة عمر الزوج بالسنوات
		المجموع Total	غير معلن Not Stated	بينونة كبرى Major irrevocable divorce	فلق Divorce against compensation	رجعي Revocable divorce	بينونة صغرى Minor irrevocable divorce	
-20	0.0	0	0	0	0	0	0	٢٠-٠
20-24	3.8	16	0	0	6	6	4	٢٤ - ٢٠
25-29	18.1	76	0	0	18	36	22	٢٩ - ٢٥
30-34	24.0	101	0	1	21	61	18	٣٤ - ٣٠
35-39	18.3	77	0	2	11	55	9	٣٩ - ٣٥
40-44	14.0	59	0	2	8	35	14	٤٤ - ٤٠
45-49	10.5	44	0	2	4	30	8	٤٩ - ٤٥
50-54	4.8	20	0	0	1	18	1	٥٤ - ٥٠
55-59	4.0	17	0	0	0	14	3	٥٩ - ٥٥
60-64	1.9	8	0	1	1	6	0	٦٤ - ٦٠
65-69	0.5	2	0	0	0	1	1	٦٩ - ٦٥
70-74	0.2	1	0	0	0	1	0	٧٤ - ٧٠
75 +	0.0	0	0	0	0	0	0	+ ٧٥
Not Stated	0.0	0	0	0	0	0	0	غير معلن
Total	100.0	421	0	8	70	263	80	المجموع

إشهادات الطلاق حسب نوع الطلاق وفترة عمر الزوج  
DIVORCES BY TYPE OF DIVORCE AND AGE GROUP OF HUSBAND  
2016  
المجموع Total

Table No (12-3)

جدول رقم (١٢-٣)

Age Group of Husband in Years	النسبة المئوية لفقعة عمر الزوج Percentage of Husband	Type of Divorce						فقعة عمر الزوج بالسنوات
		المجموع Total	غير مبين Not Stated	ببينة كبرى Major irrevocable divorce	قطع Divorce against compensation	رجعي Revocable divorce	ببينة صغرى Minor irrevocable divorce	
-20	0,5	6	0	0	0	2	4	٢٠ - ٢٠٠
20-24	9,7	112	0	1	17	55	39	٢٠ - ٢٤
25-29	25,1	289	0	0	41	175	73	٢٥ - ٢٩
30-34	21,5	247	0	5	39	151	52	٣٠ - ٣٤
35-39	14,5	167	0	6	17	116	28	٣٥ - ٣٩
40-44	8,9	103	0	5	16	60	22	٤٠ - ٤٤
45-49	8,0	92	0	3	4	68	17	٤٥ - ٤٩
50-54	4,7	54	0	1	1	47	5	٥٠ - ٥٤
55-59	4,1	47	0	1	1	38	7	٥٥ - ٥٩
60-64	1,4	16	0	1	1	14	0	٦٠ - ٦٤
65-69	0,6	7	0	0	0	5	2	٦٥ - ٦٩
70-74	0,7	8	0	0	0	6	2	٧٠ - ٧٤
75 +	0,3	3	0	0	0	3	0	٧٥ +
Not Stated	0,0	0	0	0	0	0	0	غير مبين
Total	100,0	1,151	0	23	137	740	251	المجموع

إشهادات الطلاق حسب نوع الطلاق وفئة عمر الزوجة  
DIVORCES BY TYPE OF DIVORCE AND AGE GROUP OF WIFE  
2016  
قطريات Qataris

Table No (13-1)

جدول رقم (١٣-١)

Age Group of Wife (In Years)	النسبة المئوية لفئة عمر الزوجة Percentage of Wife	Type of Divorce						فئة عمر الزوجة بالسنوات
		المجموع Total	غير مبين Not Stated	بينونة كبرى Major irrevocable divorce	خلع Divorce against compensati on	رجعي Revocable divorce	بينونة صغرى Minor irrevocable divorce	
-20	5.6	36	0	0	4	11	21	٢٠ -
20-24	26.8	173	0	1	17	106	49	٢٤ - ٢٠
25-29	27.8	179	0	1	23	113	42	٢٩ - ٢٥
30-34	15.0	97	0	2	7	69	19	٣٤ - ٣٠
35-39	8.7	56	0	3	4	37	12	٣٩ - ٣٥
40-44	6.8	44	0	3	1	37	3	٤٤ - ٤٠
45-49	5.1	33	0	3	1	24	5	٤٩ - ٤٥
50-54	2.2	14	0	0	1	13	0	٥٤ - ٥٠
55-59	1.6	10	0	0	0	8	2	٥٩ - ٥٥
60 +	0.5	3	0	0	0	2	1	+ ٦٠
Not Stated	0.0	0	0	0	0	0	0	غير مبين
Total	100.0	645	0	13	58	420	154	المجموع

إشهادات الطلاق حسب نوع الطلاق وفئة عمر الزوجة  
DIVORCES BY TYPE OF DIVORCE AND AGE GROUP OF WIFE  
2016  
غير قطريات Non-Qataris

Table No (13-2)

جدول رقم (٢٠-١٣)

Age Group of Wife (In Years)	النسبة المئوية لفئة عمر الزوجة Percentage of Wife	Type of Divorce						فئة عمر الزوجة بالسنوات
		المجموع Total	غير مبين Not Stated	بينونة كبرى Major irrevocable divorce	خلع Divorce against compensati on	رجعي Revocable divorce	بينونة صغرى Minor irrevocable divorce	
-20	3.2	16	0	0	6	8	2	٢٠ -
20-24	18.0	91	0	2	22	46	21	٢٤ - ٢٠
25-29	20.8	105	0	1	18	67	19	٢٩ - ٢٥
30-34	21.3	108	0	1	16	69	22	٣٤ - ٣٠
35-39	16.0	81	0	3	10	55	13	٣٩ - ٣٥
40-44	9.1	46	0	2	4	30	10	٤٤ - ٤٠
45-49	5.7	29	0	1	2	22	4	٤٩ - ٤٥
50-54	3.6	18	0	0	1	14	3	٥٤ - ٥٠
55-59	1.8	9	0	0	0	6	3	٥٩ - ٥٥
60 +	0.4	2	0	0	0	2	0	+ ٦٠
Not Stated	0.2	1	0	0	0	1	0	غير مبين
Total	100.0	506	0	10	79	320	97	المجموع

إشهادات الطلاق حسب نوع الطلاق وفئة عمر الزوجة  
DIVORCES BY TYPE OF DIVORCE AND AGE GROUP OF WIFE  
2016  
المجموع Total

جدول رقم (٣-١٣)

Age Group of Wife (In Years)	النسبة المئوية لفئة عمر الزوجة Percentage of Wife	نوع الطلاق Type of Divorce							فئة عمر الزوجة بالسنوات
		المجموع Total	غير مبين Not Stated	بينونة كبرى Major irrevocable divorce	خلع Divorce against compensati on	رجعي Revocable divorce	بينونة صغرى Minor irrevocable divorce		
-20	4.5	52	0	0	10	19	23	٢٠ -	
20-24	22.9	264	0	3	39	152	70	٢٤ - ٢٠	
25-29	24.7	284	0	2	41	180	61	٢٩ - ٢٥	
30-34	17.8	205	0	3	23	138	41	٣٤ - ٣٠	
35-39	11.9	137	0	6	14	92	25	٣٩ - ٣٥	
40-44	7.8	90	0	5	5	67	13	٤٤ - ٤٠	
45-49	5.4	62	0	4	3	46	9	٤٩ - ٤٥	
50-54	2.8	32	0	0	2	27	3	٥٤ - ٥٠	
55-59	1.7	19	0	0	0	14	5	٥٩ - ٥٥	
60 +	0.4	5	0	0	0	4	1	+ ٦٠	
Not Stated	0.1	1	0	0	0	1	0	غير مبين	
Total	100.0	1,151	0	23	137	740	251	المجموع	

إسهادات الطلاق حسب نوع الطلاق ومدى الحياة الزوجية للزوج  
DIVORCES BY TYPE OF DIVORCE AND DURATION OF MARRIAGE OF HUSBAND  
2016  
قطريون Qataris

Table No (14-1)

Duration of Marriage In Years	النسبة لمدى الحياة الزوجية Percentage of duration of marriage	Type of Divorce						مدة الحياة الزوجية بالسنوات
		المجموع Total	غير مبين Not Stated	ببينة كبرى Major irrevocable divorce	قطع Divorce against compensation	رجعي Revocable divorce	ببينة صغرى Minor irrevocable divorce	
Before Consumption	24.7	180	0	0	34	32	114	قبل الدخول
-1	15.2	111	0	1	11	86	13	١-
1	9.3	68	0	2	3	54	9	١
2	9.2	67	0	1	3	60	3	٢
3	6.2	45	0	1	2	37	5	٣
4	4.8	35	0	0	3	29	3	٤
5-9	13.4	98	0	3	4	81	10	٤-٥
10-14	7.0	51	0	1	5	39	6	١٤-١٥
15-19	3.2	23	0	3	1	16	3	١٩-١٥
20-24	2.3	17	0	2	0	14	1	٢٤-٢٥
25 +	3.3	24	0	0	0	20	4	+ ٢٥
Not Stated	1.5	11	0	1	1	9	0	غير مبين
Total	100.0	730	0	15	67	477	171	المجموع
Percentage Type of Divorce		100.0	0.0	2.1	9.2	65.3	23.4	النسبة لنوع الطلاق

جدول رقم (١٤-١)

إشهادات الطلاق حسب نوع الطلاق ومدّة الحياة الزوجية للزوج  
DIVORCES BY TYPE OF DIVORCE AND DURATION OF MARRIAGE OF HUSBAND  
2016  
غير قطريين Non-Qataris

Table No (14-2)

Duration of Marriage In Years	النسبة لمدّة الحياة الزوجية Percentage of duration of marriage	Type of Divorce						مدة الحياة الزوجية بالسنوات قبل الدخول
		المجموع Total	غير مبين Not Stated	ببينة كبرى Major irrevocable divorce	قطع Divorce against compensation	رجعي Revocable divorce	ببينة صغرى Minor irrevocable divorce	
Before Consummation	16.2	68	0	1	19	13	35	قبل الدخول
-1	15.0	63	0	0	13	47	3	١-
1	12.8	54	0	0	8	39	7	١
2	10.7	45	0	2	6	36	1	٢
3	4.3	18	0	1	3	10	4	٣
4	5.2	22	0	1	6	13	2	٤
5-9	16.2	68	0	1	6	49	12	٩-٥
10-14	8.6	36	0	0	5	23	8	١٤-١٠
15-19	5.5	23	0	0	4	18	1	١٩-١٥
20-24	1.4	6	0	1	0	2	3	٢٤-٢٠
25 +	2.6	11	0	1	0	7	3	٢٥+
Not Stated	1.7	7	0	0	0	6	1	غير مبين
Total	100.0	421	0	8	70	263	80	المجموع
Percentage Type of Divorce		100.0	0.0	1.9	16.6	62.5	19.0	النسبة لنوع الطلاق

جدول رقم (١٤-٢)

إشهادات الطلاق حسب نوع الطلاق ومدّة الحياة الزوجية للزوج  
DIVORCES BY TYPE OF DIVORCE AND DURATION OF MARRIAGE OF HUSBAND  
2016  
المجموع Total

Table No (14-3)

جدول رقم (١٤-٣)

Duration of Marriage In Years	النسبة لمدّة الحياة الزواجية Percentage of duration of marriage	Type of Divorce						مدة الحياة الزوجية بالسنوات قبل الدخول
		المجموع Total	غير مبين Not Stated	ببنونة كبرى Major irrevocable divorce	نوع الطلاق Divorce against compensation	رجعي Revocable divorce	ببنونة صغرى Minor irrevocable divorce	
<b>Before Consummation</b>	<b>21.5</b>	<b>248</b>	<b>0</b>	<b>1</b>	<b>53</b>	<b>45</b>	<b>149</b>	<b>قبل الدخول</b>
-1	15.1	174	0	1	24	133	16	١-
1	10.6	122	0	2	11	93	16	١
2	9.7	112	0	3	9	96	4	٢
3	5.5	63	0	2	5	47	9	٣
4	5.0	57	0	1	9	42	5	٤
5-9	14.4	166	0	4	10	130	22	٩-٥
10-14	7.6	87	0	1	10	62	14	١٤-١٠
15-19	4.0	46	0	3	5	34	4	١٩-١٥
20-24	2.0	23	0	3	0	16	4	٢٤-٢٠
25 +	3.0	35	0	1	0	27	7	٢٥+
Not Stated	1.6	18	0	1	1	15	1	غير مبين
<b>Total</b>	<b>100.0</b>	<b>1,151</b>	<b>0</b>	<b>23</b>	<b>137</b>	<b>740</b>	<b>251</b>	<b>المجموع</b>
<b>Percentage Type of Divorce</b>		<b>100.0</b>	<b>0.0</b>	<b>2.0</b>	<b>11.9</b>	<b>64.3</b>	<b>21.8</b>	<b>النسبة لنوع الطلاق</b>



إشهادات الطلاق حسب نوع الطلاق ومدة الحياة الزوجية للزوجة  
DIVORCES BY TYPE OF DIVORCE AND DURATION OF MARRIAGE OF WIFE  
2016  
قطريات Qataris

Table No (15-1)

جدول رقم (15-1)

Duration of Marriage In Years	النسبة لمدة الحياة الزواجية Percentage of duration of marriage	نوع الطلاق Type of Divorce						مدة الحياة الزوجية بالسنوات قبل الدخول
		المجموع Total	غير مبين Not Stated	بيوتنة كبرى Major irrevocable divorce	قطع Divorce against compensation	رجعي Revocable divorce	بيوتنة صغرى Minor irrevocable divorce	
<b>Before Consummation</b>	<b>25.7</b>	<b>166</b>	<b>0</b>	<b>0</b>	<b>27</b>	<b>30</b>	<b>109</b>	<b>قبل الدخول</b>
-1	14.6	94	0	1	9	73	11	١ -
1	8.8	57	0	1	3	46	7	١
2	9.0	58	0	0	3	53	2	٢
3	5.4	35	0	1	3	28	3	٣
4	4.7	30	0	0	2	25	3	٤
5-9	12.7	82	0	3	3	69	7	٩ - ٥
10-14	7.8	50	0	1	6	38	5	١٤ - ١٠
15-19	3.6	23	0	3	1	17	2	١٩ - ١٥
20-24	2.8	18	0	2	0	15	1	٢٤ - ٢٠
25 +	3.6	23	0	0	0	19	4	+ ٢٥
Not Stated	1.4	9	0	1	1	7	0	غير مبين
Total	100.0	645	0	13	58	420	154	المجموع
Percentage Type of Divorce		100.0	0.0	2.0	9.0	65.1	23.9	النسبة لنوع الطلاق

إشهادات الطلاق حسب نوع الطلاق ومدة الحياة الزوجية للزوجة  
DIVORCES BY TYPE OF DIVORCE AND DURATION OF MARRIAGE OF WIFE  
2016  
غير قطريات Non-Qataris

Table No (15-2)

جدول رقم (١٥-٢)

Duration of Marriage In Years	النسبة لمدة الحياة الزواجية Percentage of duration of marriage	نوع الطلاق Type of Divorce							مدة الحياة الزوجية بالسنوات قبل الدخول
		المجموع Total	غير مبين Not Stated	بيوتنة كبرى Major irrevocable divorce	قطع Divorce against compensation	رجعي Revocable divorce	بيوتنة صغرى Minor irrevocable divorce		
<b>Before Consummation</b>	<b>16.2</b>	<b>82</b>	<b>0</b>	<b>1</b>	<b>26</b>	<b>15</b>	<b>40</b>	<b>١- قبل الدخول</b>	
-1	15.8	80	0	0	15	60	5	١-	
1	12.8	65	0	1	8	47	9	١	
2	10.7	54	0	3	6	43	2	٢	
3	5.5	28	0	1	2	19	6	٣	
4	5.3	27	0	1	7	17	2	٤	
5-9	16.6	84	0	1	7	61	15	٩-٥	
10-14	7.3	37	0	0	4	24	9	١٤-١٠	
15-19	4.5	23	0	0	4	17	2	١٩-١٥	
20-24	1.0	5	0	1	0	1	3	٢٤-٢٠	
25 +	2.4	12	0	1	0	8	3	+ ٢٥	
Not Stated	1.8	9	0	0	0	8	1	غير مبين	
Total	100.0	506	0	10	79	320	97	المجموع	
Percentage Type of Divorce		100.0	0.0	2.0	15.6	63.2	19.2	النسبة لنوع الطلاق	

إشهاديات الطلاق حسب نوع الطلاق ومدة الحياة الزوجية للزوجة  
DIVORCES BY TYPE OF DIVORCE AND DURATION OF MARRIAGE OF WIFE  
2016  
المجموع Total

Table No (15-3)

جدول رقم (١٥-٣)

Duration of Marriage In Years	النسبة لمدة الحياة الزواجية Percentage of duration of marriage	نوع الطلاق Type of Divorce							مدة الحياة الزوجية بالسنوات قبل الدخول
		المجموع Total	غير مبين Not Stated	بيوتية كبرى Major irrevocable divorce	خلف Divorce against compensation	رجعي Revocable divorce	بيوتية صغرى Minor irrevocable divorce		
Before Consummation	21.5	248	0	1	53	45	149	قبل الدخول	
-1	15.1	174	0	1	24	133	16	١ -	
1	10.6	122	0	2	11	93	16	١	
2	9.7	112	0	3	9	96	4	٢	
3	5.5	63	0	2	5	47	9	٣	
4	5.0	57	0	1	9	42	5	٤	
5-9	14.4	166	0	4	10	130	22	٩ - ٥	
10-14	7.6	87	0	1	10	62	14	١٤ - ١٠	
15-19	4.0	46	0	3	5	34	4	١٩ - ١٥	
20-24	2.0	23	0	3	0	16	4	٢٤ - ٢٠	
25 +	3.0	35	0	1	0	27	7	+ ٢٥	
Not Stated	1.6	18	0	1	1	15	1	غير مبين	
Total	100.0	1,151	0	23	137	740	251	المجموع	
Percentage Type of Divorce		100.0	0.0	2.0	11.9	64.3	21.8	النسبة لنوع الطلاق	

إشهادات الطلاق حسب عدد الزوجات الباقيات بالمصمة وجنسية الزوج وفترة عمره  
DIVORCES BY NUMBER OF WIVES AND NATIONALITY OF HUSBAND AND HIS AGE GROUP  
2016

Table No. (16)

جدول رقم (١٦)

Age Group of Husband in Years	عدد الزوجات الباقيات بالمصمة										فئات عمر الزوج بالسنوات				
	Non-Qataris					Qataris									
	المجموع Total	غير مبين Not Stated	3	2	1	لا يوجد None	المجموع Total	غير مبين Not Stated	3	2		1	لا يوجد None		
-20	0	0	0	0	0	0	6	0	0	0	0	0	6	٢٠-	
20-24	16	0	0	0	0	16	96	0	0	0	0	0	96	٢٤-٢٠	
25-29	76	0	0	0	0	76	213	0	0	0	0	0	213	٢٩-٢٥	
30-34	101	0	0	0	0	101	146	0	0	0	1	0	145	٣٤-٣٠	
35-39	77	0	0	0	0	77	90	0	0	0	0	0	90	٣٩-٣٥	
40-44	59	0	0	0	0	58	44	0	0	0	0	0	44	٤٤-٤٠	
45-49	44	0	0	0	0	44	48	0	0	0	1	0	47	٤٩-٤٥	
50-54	20	0	0	0	0	19	34	0	0	0	0	0	34	٥٤-٥٠	
55-59	17	0	0	0	0	17	30	0	0	0	1	0	29	٥٩-٥٥	
60-64	8	0	0	1	0	7	8	0	0	0	0	0	8	٦٤-٦٠	
65-69	2	0	0	0	0	2	5	0	0	0	0	0	5	٦٩-٦٥	
70-74	1	0	0	0	0	1	7	0	0	0	0	0	7	٧٤-٧٠	
75+	0	0	0	0	0	0	3	0	0	0	0	0	3	+٧٥	
Not Stated	0	0	0	0	0	0	0	0	0	0	0	0	0	غير مبين	
Total	421	0	1	0	0	2	418	730	0	0	0	0	3	727	المجموع

إشهادات الطلاق حسب الحالة التعليمية للزوجة والزوج  
DIVORCES BY EDUCATIONAL STATUS OF WIFE AND HUSBAND  
2016  
قطريون Qataris

Table No. (17-1)

Educational Status of Husband	النسبة للزوج Percentage of husband	Educational Status of Wife										الحالة التعليمية للزوج
		المجموع Total	غير مبين Not Stated	جامعية فما فوق Univ & Above	دبلوم فوق الثانوي Post Secondary	ثانوية Secondary	إعدادية Preparatory	ابتدائية Primary	تقرأ ويكتب Read and Write	أمية Illiterate		
Illiterate	1.1	8	0	1	0	1	2	4	0	0	0	أمية
Read and Write	1.0	7	0	1	0	1	1	0	4	0	0	يقرا و يكتب
Primary	9.5	69	0	5	1	39	13	8	1	2	2	إبتدائي
Preparatory	14.1	103	1	12	2	49	24	13	0	2	2	إعدادي
Secondary	42.5	310	0	36	4	208	47	13	2	0	0	ثانوي
Post Secondary	2.1	15	0	3	2	8	2	0	0	0	0	دبلوم فوق الثانوي
Univ & Above	29.0	212	2	70	4	116	15	4	0	1	1	جامعي فما فوق
Not stated	0.8	6	1	0	0	3	0	1	1	0	0	غير مبين
<b>Total</b>	<b>100.0</b>	<b>730</b>	<b>4</b>	<b>128</b>	<b>13</b>	<b>425</b>	<b>104</b>	<b>43</b>	<b>8</b>	<b>5</b>	<b>5</b>	<b>المجموع</b>
<b>Percentage of Wife</b>		<b>100.0</b>	<b>0.5</b>	<b>17.5</b>	<b>1.8</b>	<b>58.2</b>	<b>14.2</b>	<b>5.9</b>	<b>1.1</b>	<b>0.7</b>	<b>0.7</b>	<b>النسبة للزوجة</b>

جدول رقم (١٧-١)

إشهادات الطلاق حسب الحالة التعليمية للزوجة والزوج  
DIVORCES BY EDUCATIONAL STATUS OF WIFE AND HUSBAND  
2016  
غير قطريين Non-Qataris

Table No. (17-2)

جدول رقم (٢٠١٧)

Educational Status of Husband	النسبة للزوج Percentage of husband	Educational Status of Wife										الحالة التعليمية للزوج
		المجموع Total	غير مبين Not Stated	جامعية فما فوق Univ & Above	دبلوم فوق الثانوي Post Secondary	ثانوية Secondary	إعدادية Preparatory	ابتدائية Primary	تقرأ ويكتب Read and Write	أمية Illiterate		
Illiterate	0.0	0	0	0	0	0	0	0	0	0	0	أمية
Read and Write	1.0	4	0	1	1	1	0	0	1	1	0	يقرأ و يكتب
Primary	3.6	15	0	1	0	3	5	5	0	1	1	إبتدائي
Preparatory	5.5	23	0	2	2	9	8	1	1	1	0	إعدادي
Secondary	29.0	122	0	29	2	67	10	11	2	1	1	ثانوي
Post Secondary	7.1	30	0	14	5	11	0	0	0	0	0	دبلوم فوق الثانوي
Univ & Above	53.0	223	1	144	10	61	5	1	0	0	1	جامعي فما فوق
Not stated	1.0	4	0	3	0	1	0	0	0	0	0	غير مبين
<b>Total</b>	<b>100.0</b>	<b>421</b>	<b>1</b>	<b>194</b>	<b>20</b>	<b>153</b>	<b>28</b>	<b>18</b>	<b>4</b>	<b>3</b>	<b>3</b>	<b>المجموع</b>
<b>Percentage of Wife</b>		<b>100.0</b>	<b>0.2</b>	<b>46.1</b>	<b>4.8</b>	<b>36.3</b>	<b>6.7</b>	<b>4.3</b>	<b>1.0</b>	<b>0.7</b>	<b>0.7</b>	<b>النسبة للزوجة</b>

إشهادات الطلاق حسب الحالة التعليمية للزوجة والزوج  
DIVORCES BY EDUCATIONAL STATUS OF WIFE AND HUSBAND  
2016  
المجموع Total

جدول رقم (١٧-٣)

Educational Status of Husband	النسبة للزوج Percentage of husband	Educational Status of Wife										الحالة التعليمية للزوج
		المجموع Total	غير مبين Not Stated	جامعية فما فوق Univ & Above	دبلوم فوق الثانوي Post Secondary	ثانوية Secondary	إعدادية Preparatory	ابتدائية Primary	تقرأ ويكتب Read and Write	أمية Illiterate		
Illiterate	0.7	8	0	1	0	1	2	4	0	0	0	أمية
Read and Write	1.0	11	0	2	1	2	1	0	5	0	0	يقرا و يكتب
Primary	7.3	84	0	6	1	42	18	13	1	3	0	إبتدائي
Preparatory	10.9	126	1	14	4	58	32	14	1	2	0	إعدادي
Secondary	37.5	432	0	65	6	275	57	24	4	1	0	ثانوي
Post Secondary	3.9	45	0	17	7	19	2	0	0	0	0	دبلوم فوق الثانوي
Univ & Above	37.8	435	3	214	14	177	20	5	0	2	0	جامعي فما فوق
Not stated	0.9	10	1	3	0	4	0	1	1	0	0	غير مبين
<b>Total</b>	<b>100.0</b>	<b>1,151</b>	<b>5</b>	<b>322</b>	<b>33</b>	<b>578</b>	<b>132</b>	<b>61</b>	<b>12</b>	<b>8</b>	<b>0</b>	<b>المجموع</b>
<b>Percentage of Wife</b>		<b>100.0</b>	<b>0.4</b>	<b>28.0</b>	<b>2.9</b>	<b>50.2</b>	<b>11.5</b>	<b>5.3</b>	<b>1.0</b>	<b>0.7</b>	<b>0</b>	<b>النسبة للزوجة</b>

إشهادات الطلاق للقطر بين حسب صلة القرابة وفترة عمر الزوج والزوجة  
**DIVORCES OF QATARI ACCORDING TO RELATION AND AGE GROUP OF WIFE AND HUSBAND**  
2016  
القرابة من الدرجة الأولى

Table No. (18-1)

جدول رقم (١٨-١)

Age Group of Husband (in Years)	Age Group of Wife in years										فئات عمر الزوج (بالسنوات)				
	المجموع Total	غير مبين Not Stated	60 +	55-59	50-54	45-49	40-44	35-39	30-34	25-29		20-24	-20		
-20	0		0	0	0	0	0	0	0	0	0	0	0	0	٢٠-
20-24	32		0	0	0	0	0	0	0	3	23	6		٢٤-٢٠	
25-29	47		0	0	0	0	0	0	4	15	21	7		٢٩-٢٥	
30-34	31		0	0	0	0	0	0	12	14	4	1		٣٤-٣٠	
35-39	15		0	1	0	0	2	4	3	4	1	0		٣٩-٣٥	
40-44	6		0	0	0	0	2	1	1	1	1	0		٤٤-٤٠	
45-49	4		0	0	0	0	3	1	0	0	0	0		٤٩-٤٥	
50-54	6		0	1	0	1	2	1	1	0	0	0		٥٤-٥٠	
55-59	4		0	1	1	2	0	0	0	0	0	0		٥٩-٥٥	
60-64	0		0	0	0	0	0	0	0	0	0	0		٦٤-٦٠	
65-69	1		0	0	0	0	0	0	0	0	0	0		٦٩-٦٥	
70-74	1		1	0	0	0	0	0	0	0	0	0		٧٤-٧٠	
75+	1		0	0	1	0	0	0	0	0	0	0		+٧٥	
Not Stated	0		0	0	0	0	0	0	0	0	0	0		غير مبين	
<b>Total</b>	<b>148</b>	<b>0</b>	<b>1</b>	<b>3</b>	<b>2</b>	<b>3</b>	<b>9</b>	<b>7</b>	<b>22</b>	<b>37</b>	<b>50</b>	<b>14</b>		<b>المجموع</b>	





إسهادات الطلاق للقطر بين حسب صلة القرابة وفترة عمر الزوج والزوجة  
**DIVORCES OF QATARI ACCORDING TO RELATION AND AGE GROUP OF WIFE AND HUSBAND**  
2016  
القرابة من الدرجة الثانية Relation of second class

Table No. (18-2)

جدول رقم (٢-١٨)

Age Group of Husband (in Years)	Age Group of Wife in years										فئات عمر الزوج (بالسنوات)		
	المجموع Total	غير مبين Not Stated	60 +	55 - 59	50 - 54	45 - 49	40 - 44	35 - 39	30 - 34	25 - 29		20 - 24	-20
-20	3	0	0	0	0	0	0	0	0	0	1	2	٧٠٠
20-24	19	0	0	0	0	0	0	0	0	2	11	6	٧٤٠
25-29	35	0	0	0	0	0	0	0	2	14	17	2	٧٩٠
30-34	30	0	0	0	0	0	0	4	7	10	9	0	٧٤٠
35-39	14	0	0	0	0	0	0	1	5	3	1	1	٣٩٠
40-44	6	0	0	0	0	1	0	1	1	2	1	0	٤٤٠
45-49	3	0	0	0	0	1	1	1	1	0	0	0	٤٩٠
50-54	2	0	0	0	0	1	1	0	0	0	0	0	٥٤٠
55-59	2	0	0	0	0	1	1	0	0	0	0	0	٥٩٠
60-64	0	0	0	0	0	0	0	0	0	0	0	0	٦٤٠
65-69	1	0	0	0	1	0	0	0	0	0	0	0	٦٩٠
70-74	0	0	0	0	0	0	0	0	0	0	0	0	٧٤٠
75+	0	0	0	0	0	0	0	0	0	0	0	0	٧٥٠
Not Stated	0	0	0	0	0	0	0	0	0	0	0	0	غير مبين
<b>Total</b>	<b>115</b>	<b>0</b>	<b>0</b>	<b>1</b>	<b>0</b>	<b>4</b>	<b>4</b>	<b>11</b>	<b>13</b>	<b>31</b>	<b>40</b>	<b>11</b>	<b>المجموع</b>

إشهادات الطلاق للقطرین حسب صلة القرابة وفترة عمر الزوج والزوجة  
**DIVORCES OF QATARI ACCORDING TO RELATION AND AGE GROUP OF WIFE AND HUSBAND**  
 2016  
 لا توجد صلة قرابة No Relation

Table No. (18-3)

جدول رقم (١٨-٣)

Age Group of Husband (in Years)	Age Group of Wife in years										فئات عمر الزوج (بالسنوات)		
	المجموع Total	غير مبین Not Stated	60 +	55 - 59	50 - 54	45 - 49	40 - 44	35 - 39	30 - 34	25 - 29		20 - 24	-20
-20	3	0	0	0	0	0	0	0	0	0	2	1	٧٠-٠
20-24	45	0	0	0	0	0	0	1	0	4	32	8	٧٤-٢٠
25-29	131	0	0	0	0	0	0	3	5	52	67	3	٧٩-٢٥
30-34	85	0	0	0	0	0	2	6	24	40	9	1	٧٤-٣٠
35-39	61	0	0	0	0	0	2	20	19	14	4	0	٧٩-٣٥
40-44	32	0	0	0	0	1	2	13	7	5	1	1	٤٤-٤٠
45-49	41	0	0	0	0	2	10	5	10	5	2	0	٤٩-٤٥
50-54	26	0	0	0	0	2	6	4	2	2	1	0	٥٤-٥٠
55-59	24	1	0	0	2	6	5	3	2	1	2	0	٥٩-٥٥
60-64	8	0	0	0	2	2	2	0	0	0	0	0	٦٤-٦٠
65-69	3	0	0	0	1	0	0	1	0	0	0	0	٦٩-٦٥
70-74	6	0	1	2	3	0	0	0	0	0	0	0	٧٤-٧٠
75+	2	0	0	1	0	0	1	0	0	0	0	0	+٧٥
Not Stated	0	0	0	0	0	0	0	0	0	0	0	0	غير مبین
<b>Total</b>	<b>467</b>	<b>1</b>	<b>1</b>	<b>8</b>	<b>16</b>	<b>29</b>	<b>30</b>	<b>56</b>	<b>69</b>	<b>123</b>	<b>120</b>	<b>14</b>	<b>المجموع</b>

عدد الأبناء للمطلة حسب فئة عمر الزوج والزوجة  
NUMBER OF CHILDREN OF DIVORCEE BY AGE GROUP OF HUSBAND AND WIFE  
2016  
قطريون  
Qataris

Table No. (19-1)

Age Group of Husband (in Years)	النسبة Percentage	المجموع Total		Age Group of Wife in years										فئات عمر الزوج (بالسنوات) ٢٠- ٢٠-٢٠			
		غير مبين Not Stated	60 +	55 - 59	50 - 54	45 - 49	40 - 44	35 - 39	30 - 34	25 - 29	20 - 24	-20					
-20	0.0	0	0	0	0	0	0	0	0	0	0	0	0	0	0	0	٢٠-
20 - 24	6.7	1	0	0	0	0	0	0	0	0	0	0	0	1	0	0	٢٤ - ٢٠
25 - 29	20.0	3	0	0	0	0	0	0	0	0	0	0	0	0	0	0	٢٤ - ٢٥
30 - 34	33.3	5	0	0	0	0	0	0	0	0	0	5	0	0	0	0	٢٤ - ٣٠
35 - 39	40.0	6	0	0	0	0	0	0	0	0	6	0	0	0	0	0	٢٤ - ٣٥
40 - 44	0.0	0	0	0	0	0	0	0	0	0	0	0	0	0	0	0	٤٤ - ٤٠
45 - 49	0.0	0	0	0	0	0	0	0	0	0	0	0	0	0	0	0	٤٩ - ٤٥
50 - 54	0.0	0	0	0	0	0	0	0	0	0	0	0	0	0	0	0	٥٤ - ٥٠
55 - 59	0.0	0	0	0	0	0	0	0	0	0	0	0	0	0	0	0	٥٩ - ٥٥
60 - 64	0.0	0	0	0	0	0	0	0	0	0	0	0	0	0	0	0	٦٤ - ٦٠
65 - 69	0.0	0	0	0	0	0	0	0	0	0	0	0	0	0	0	0	٦٩ - ٦٥
70 - 74	0.0	0	0	0	0	0	0	0	0	0	0	0	0	0	0	0	٧٤ - ٧٠
75 +	0.0	0	0	0	0	0	0	0	0	0	0	0	0	0	0	0	+ ٧٥
Not Stated	0.0	0	0	0	0	0	0	0	0	0	0	0	0	0	0	0	غير مبين
Total	100	15	0	0	0	0	0	0	0	0	6	8	0	0	0	0	المجموع
Percentage		100.0	0.0	0.0	0.0	0.0	0.0	0.0	0.0	40.0	53.3	0.0	0.0	6.7	0.0	0.0	النسبة

(٥) حالة طلاق غير مبين عدد أبنائهم من الزوج الحالي فقط

عدد الأبناء للمطلة حسب فئة عمر الزوج والزوجة  
NUMBER OF CHILDREN OF DIVORCEE BY AGE GROUP OF HUSBAND AND WIFE  
2016  
غير قطريين Non-Qataris

Table No. (19-2)

Age Group of Husband (in Years)	النسبة Percentage	Age Group of Wife in years										فئات عمر الزوج (بالسنوات)				
		المجموع Total	غير مبين Not Stated	60 +	55 - 59	50 - 54	45 - 49	40 - 44	35 - 39	30 - 34	25 - 29		20 - 24	-20		
-20	0.0	0	0	0	0	0	0	0	0	0	0	0	0	0	0	٢٠-
20 - 24	0.0	0	0	0	0	0	0	0	0	0	0	0	0	0	0	٢٤ - ٢٠
25 - 29	0.0	0	0	0	0	0	0	0	0	0	0	0	0	0	0	٢٩ - ٢٥
30 - 34	24.0	6	0	0	0	0	0	0	0	0	2	0	0	0	0	٣٤ - ٣٠
35 - 39	4.0	1	0	0	0	0	0	0	0	0	0	0	0	0	0	٣٩ - ٣٥
40 - 44	44.0	11	0	0	0	0	0	0	0	7	1	0	3	0	0	٤٤ - ٤٠
45 - 49	8.0	2	0	0	0	0	0	0	0	2	0	0	0	0	0	٤٩ - ٤٥
50 - 54	16.0	4	0	0	0	0	0	0	0	4	0	0	0	0	0	٥٤ - ٥٠
55 - 59	0.0	0	0	0	0	0	0	0	0	0	0	0	0	0	0	٥٩ - ٥٥
60 - 64	4.0	1	0	0	0	0	0	0	0	1	0	0	0	0	0	٦٤ - ٦٠
65 - 69	0.0	0	0	0	0	0	0	0	0	0	0	0	0	0	0	٦٩ - ٦٥
70 - 74	0.0	0	0	0	0	0	0	0	0	0	0	0	0	0	0	٧٤ - ٧٠
75 +	0.0	0	0	0	0	0	0	0	0	0	0	0	0	0	0	+ ٧٥
Not Stated	0.0	0	0	0	0	0	0	0	0	0	0	0	0	0	0	غير مبين
Total	100	25	0	0	0	0	0	0	0	18	1	1	2	4	0	المجموع
Percentage		100.0	0.0	0.0	0.0	0.0	0.0	0.0	0.0	72.0	4.0	8.0	16.0	0.0	0.0	النسبة

(١٥) حالة طلاق غير مبين عدد أبنائهم من الزوج الحالي فقط

عدد الأبناء للمطلة حسب فئة عمر الزوج والزوجة  
NUMBER OF CHILDREN OF DIVORCEE BY AGE GROUP OF HUSBAND AND WIFE  
2016  
المجموع Total

جدول رقم (٣-١٩)

Age Group of Husband (in Years)	النسبة Percentage	Age Group of Wife in years										فئات عمر الزوج (بالسنين)				
		المجموع Total	غير مبين Not Stated	60 +	55 - 59	50 - 54	45 - 49	40 - 44	35 - 39	30 - 34	25 - 29		20 - 24	-20		
-20	0.0	0	0	0	0	0	0	0	0	0	0	0	0	0	0	-٢٠
20 - 24	2.5	1	0	0	0	0	0	0	0	0	0	0	1	0	0	٢٤ - ٢٠
25 - 29	7.5	3	0	0	0	0	0	0	3	0	0	0	0	0	0	٢٩ - ٢٥
30 - 34	27.5	11	0	0	0	0	0	4	5	2	0	0	0	0	0	٣٤ - ٣٠
35 - 39	17.5	7	0	0	0	0	0	6	0	0	0	1	0	0	0	٣٩ - ٣٥
40 - 44	27.5	11	0	0	0	0	0	7	1	0	3	0	0	0	0	٤٤ - ٤٠
45 - 49	5.0	2	0	0	0	0	0	2	0	0	0	0	0	0	0	٤٩ - ٤٥
50 - 54	10.0	4	0	0	0	0	0	4	0	0	0	0	0	0	0	٥٤ - ٥٠
55 - 59	0.0	0	0	0	0	0	0	0	0	0	0	0	0	0	0	٥٩ - ٥٥
60 - 64	2.5	1	0	0	0	0	0	1	0	0	0	0	0	0	0	٦٤ - ٦٠
65 - 69	0.0	0	0	0	0	0	0	0	0	0	0	0	0	0	0	٦٩ - ٦٥
70 - 74	0.0	0	0	0	0	0	0	0	0	0	0	0	0	0	0	٧٤ - ٧٠
75 +	0.0	0	0	0	0	0	0	0	0	0	0	0	0	0	0	+ ٧٥
Not Stated	0.0	0	0	0	0	0	0	0	0	0	0	0	0	0	0	غير مبين
Total	100	40	0	0	0	0	0	24	9	2	4	4	1	0	0	المجموع
Percentage		100.0	0.0	0.0	0.0	0.0	0.0	60.0	22.5	5.0	10.0	2.5	0.0	0	0	النسبة

(٢٠) حلة طلاق غير مبين عدد أبنائهم من الزوج الحالي فقط



إشهادات الطلاق حسب عدد أبناء الزوجة وجنسية الزوج والزوجة  
DIVORCES BY NUMBER OF WIFE'S CHILDREN & NATIONALITY OF HUSBAND & WIFE  
2016

Table No. (20)

جدول رقم (٢٠)

Nationality	Particulars	عدد الأبناء							البيان	الجنسية	
		المجموع Total	غير مبين Not Stated	6+	5	4	3	2			1
Qatari Husband & Qatari Wife	No. of cases	603	0	1	1	0	0	0	0	601	الزواج قطري والزوج قطرية
	No. of sons	11	0	6	5	0	0	0	0	0	
Qatari Husband & Non-Qatari Wife	No. of cases	127	0	0	0	0	1	0	1	125	الزواج قطري والزوج غير قطرية
	No. of sons	4	0	0	0	0	3	0	1	0	
Non-Qatari Husband & Qatari Wife	No. of cases	42	0	0	1	1	0	1	1	38	الزواج غير قطري والزوج قطرية
	No. of sons	12	0	0	5	4	0	2	1	0	
Non-Qatari Husband & Non- Qatari Wife	No. of cases	379	0	0	0	1	1	2	2	373	الزواج غير قطري والزوج غير قطرية
	No. of sons	13	0	0	0	4	3	4	2	0	
Total	No. of cases	1,151	0	1	2	2	2	3	4	1,137	المجموع
	No. of sons	40	0	6	10	8	6	6	4	0	

عدد الأبناء للزوج الحالي فقط